

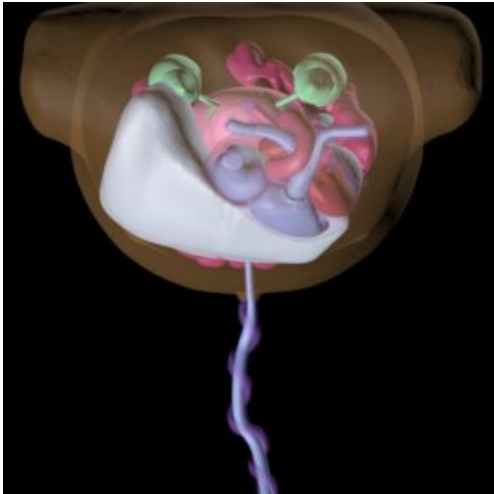
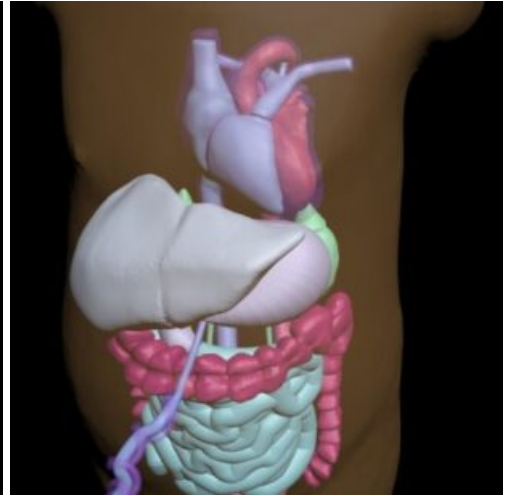
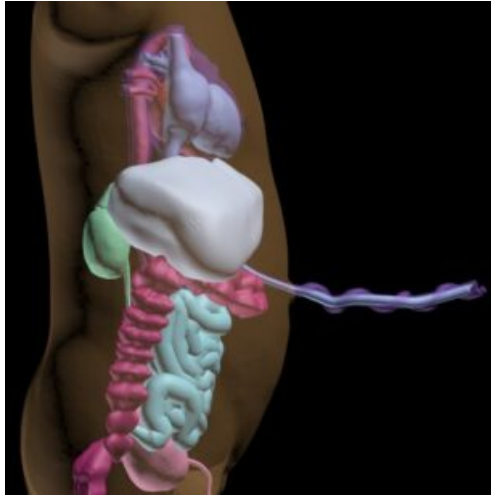
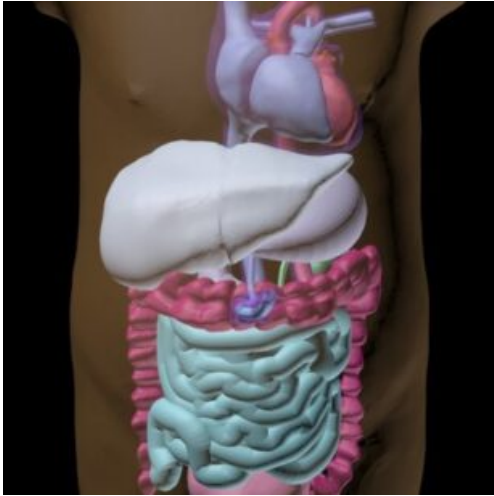


**TORSO DE RECIÉN NACIDO (AVANZADO)
PARA RADIOGRAFÍA - TOMOGRAFÍA
COMPUTARIZADA - RESONANCIA
MAGNÉTICA**

SKU: MFS891

Categorías: [Imagenología](#), [Radiología](#)
([Resonancia Magnética](#), [TAC](#), [Radiografía](#)),
[Simuladores Médicos](#)

GALERÍA DE IMÁGENES



DESCRIPCIÓN DEL PRODUCTO

El diseño de este maniquí de torso de recién nacido avanzado se basa en el torso de un recién nacido medio. Está fabricado con materiales realistas que imitan los tejidos y son adecuados para la obtención de imágenes por resonancia magnética y rayos X/tomografía computarizada. El maniquí tiene un cordón umbilical y una vejiga rellenas de agua, que pueden utilizarse para entrenar el sondaje guiado por ultrasonidos.

En términos de aplicaciones de resonancia magnética, los tejidos del maniquí tienen valores de tiempo de relajación T2 realistas, lo que hace que este producto sea el más adecuado para cualquier método de obtención de imágenes de resonancia magnética ponderada en T2. También se pueden obtener muy buenos resultados con los métodos de obtención de imágenes por densidad de protones. El maniquí también se puede visualizar con métodos ponderados en T1, pero los valores de T1 son menos realistas y se sitúan en un intervalo de aproximadamente 100 ms.

El simulador viene con aspecto translúcido de color ambar, puede solicitarse que venga con la característica de piel. Consultar para mayor información.

Anatomía:

- Corazón; Aorta; Vena cava inferior; Hígado; Riñones; Estómago; Intestinos Grueso y Delgado; Vejiga rellenable de agua; Cordón umbilical rellenable de agua; Tejidos corporales realistas.

Incluido:

- Simulador de torso de recién nacido (avanzado); Manual del usuario/Instrucciones de montaje; Maletín de transporte rígido.

Materiales utilizados:

- Tejidos blandos y órganos: Composición de resina blanda a base de uretano.

<https://www.youtube.com/watch?v=mfonYDlIn90>