

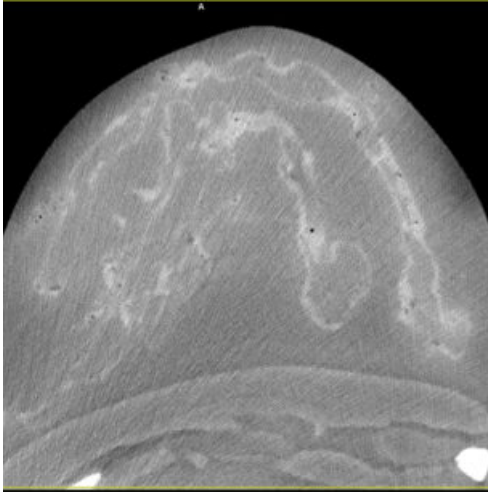
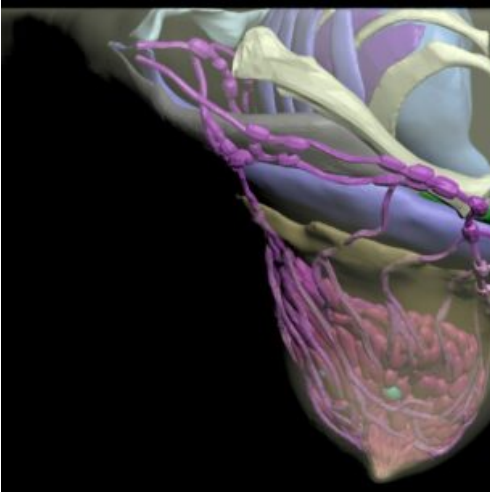
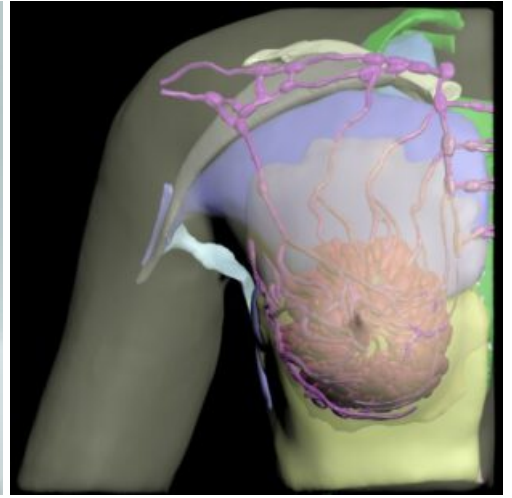


**TORSO CON MAMA ADULTA PARA
RADIOGRAFÍA - TOMOGRAFÍA
COMPUTARIZADA - ULTRASONIDO**

SKU: MFS859

Categorías: [Imagenología](#), [Radiología](#)
([Resonancia Magnética](#), [TAC](#), [Radiografía](#)),
[Simuladores Médicos](#), [Ultrasonido](#)

GALERÍA DE IMÁGENES



DESCRIPCIÓN DEL PRODUCTO

La mama adulta para radiografía, tomografía computarizada y ultrasonido es un maniquí realista diseñado en torno a la anatomía media de una mama femenina, y cuenta con todos los huesos y órganos esenciales. Este maniquí es compatible con imágenes de rayos X/CT y US, lo que lo convierte en una herramienta ideal para estudiar, investigar, probar y formarse en técnicas de ecografía y mamografía.

Se trata de un maniquí de mama femenina a tamaño real con todas las estructuras óseas y órganos principales. Puede utilizarse para estudiar varios procedimientos de diagnóstico con rayos X/Tomografía computarizada y ultrasonido en diferentes técnicas de orientación y posicionamiento.

Consulte por opciones de personalización del producto (puede incurrir en costo adicional).

Anatomía:

Costillas parciales y cartílago; Un pulmón; Principales tejidos grasos; Músculos principales; Ganglios linfáticos axilares; Adiposo subcutáneo; Adiposo Retromamario; Glándulas mamarias, Dos tumores esféricos.

Incluido:

- Simulador de mama adulta; Manual del usuario/Instrucciones de montaje; Maletín de transporte rígido (opcional).

Materiales utilizados:

- Tejidos blandos y órganos: Composición de resina blanda a base de uretano.
- Huesos sintéticos: Material compuesto patentado a base de epoxi reforzado con cerámica.

<https://www.youtube.com/watch?v=RPE4j08b1Wc>