



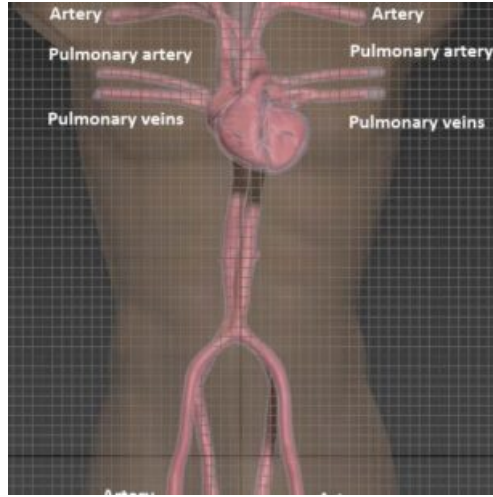
**TORSO ADULTO (AVANZADO) PARA
RADIOGRAFÍA - TOMOGRAFÍA
COMPUTARIZADA - ULTRASONIDO**

SKU: MFS857

Categorías: [Imagenología](#), [Radiología](#)
([Resonancia Magnética](#), [TAC](#), [Radiografía](#)),
[Simuladores Médicos](#), [Ultrasonido](#)

GALERÍA DE IMÁGENES





DESCRIPCIÓN DEL PRODUCTO

El torso humano de adulto (avanzado) con corazón latiendo es un simulador anatómicamente realista, desde el cuello hasta la zona pélvica, con todos los órganos esenciales presentes en su interior. Este fantoma es compatible con Ultrasonidos y Rayos X/Tomografía computarizada, y es una herramienta ideal para llevar a cabo investigaciones médicas bajo la guía de imágenes médicas. Los órganos están fabricados con materiales realistas que imitan los tejidos a base de uretano, y los huesos están hechos de un material compuesto patentado a base de epoxi reforzado con cerámica. El esqueleto se monta a partir de huesos moldeados individualmente con vértebras que tienen una estructura realista de tres capas y porosidad interior.

El diseño de este maniquí incluye un corazón realista con todos los vasos cardiacos principales y las cámaras cardiacas internas. Este maniquí incluye una bomba cardiaca TPS que permite el latido cardiaco realista y el movimiento de las paredes del corazón.

Este fantoma puede solicitarse en modalidad translúcida u opaca (con piel).

Anatomía:

- Corazón realista con: 2 Aurículas, 2 Ventrículos.
- Ventrículo Derecho: Banda moderadora que va desde la pared anterior hasta el puente del tabique.
- Ventrículo Izquierdo: Músculos papilares a las paredes anterior y posterior.
- Aurícula Derecha: Apéndice auricular derecho con estructuras musculares diferenciadas.
- Aurícula izquierda: Estructura muscular única al apéndice de la aurícula izquierda.
- Columna vertebral completa; Caja torácica completa; Hombros y clavículas; Pelvis; huesos femorales parciales; Tráquea; Apéndice característico; Aorta; Vasos yugulares; Venas pulmonares y pulmonares unidas a la AI; Estructuras valvulares flexibles; VCS; VCI; Pulmones; Diafragma; Hígado; Vesícula Biliar; Estómago; Riñones; Bazo; Páncreas; Intestinos grueso y delgado; Vejiga; Próstata.

Características del corazón latiendo:

- Acceso a la inserción de catéteres intravenosos.
- Movimiento cíclico de las paredes del corazón.
- Frecuencia cardiaca media (70 BPM).
- Frecuencia cardiaca ajustable (0 BPM - 140 BPM).
- Cámaras rellenables de agua con mínimas bolsas de aire
- Movimiento cardíaco asimétrico entre las cámaras izquierda y derecha.

Consulte por maletín de transporte rígido (opcional). Este item puede concurrir en un costo adicional del producto.

Incluido:

- Torso Adulto (Avanzado); Bomba cardíaca TPS; Manual de usuario/Instrucciones de montaje.

Materiales utilizados:

- Tejidos blandos y órganos: Composición de resina blanda a base de uretano.
- Huesos sintéticos: Material compuesto patentado a base de epoxi reforzado con cerámica.