

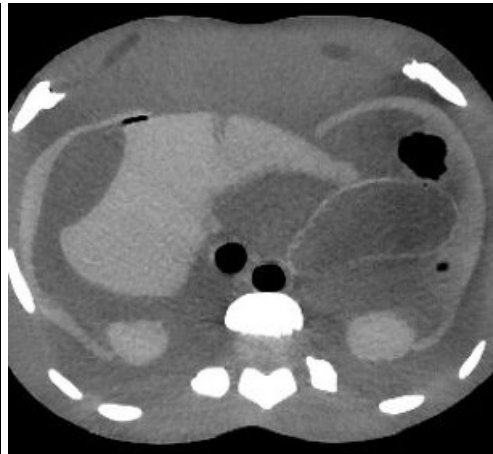
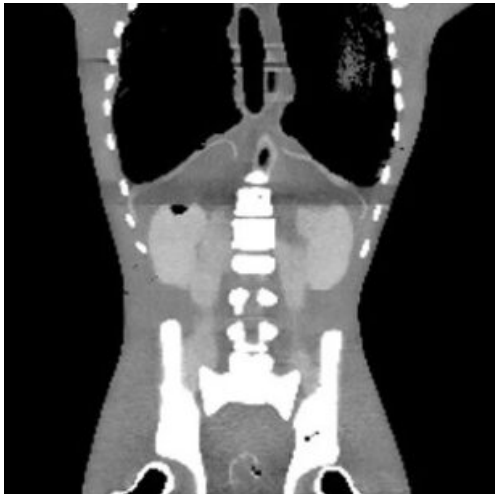
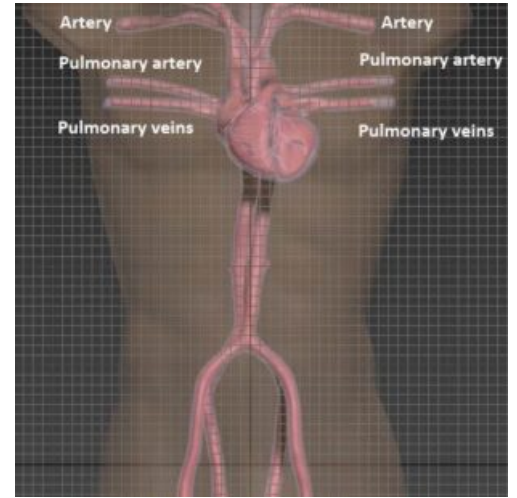


**TORSO ADULTO (AVANZADO) PARA
RADIOGRAFÍA - TOMOGRAFÍA
COMPUTARIZADA - RESONANCIA
MAGNÉTICA**

SKU: MFS879

Categorías: [Imagenología](#), [Radiología](#)
([Resonancia Magnética](#), [TAC](#), [Radiografía](#)),
[Simuladores Médicos](#)

GALERÍA DE IMÁGENES



DESCRIPCIÓN DEL PRODUCTO

El torso humano adulto (avanzado) con corazón latiendo es un simulador anatómicamente realista, desde el cuello hasta la zona pélvica, con todos los órganos esenciales presentes en su interior. Este maniquí puede hacerse compatible con Rayos X/Tomografía computarizada y resonancia magnética. Es una herramienta ideal para llevar a cabo investigaciones médicas guiadas por imágenes médicas. Los órganos, huesos y tejidos corporales imitan fielmente los de un cuerpo humano adulto.

En cuanto a las aplicaciones de resonancia magnética, los tejidos del maniquí tienen valores de tiempo de relajación T2 realistas, lo que hace que este producto sea el más adecuado para cualquier método de obtención de imágenes de resonancia magnética ponderada en T2. También se pueden obtener muy buenos resultados con los métodos de obtención de imágenes por densidad de protones. El maniquí también se puede utilizar con métodos ponderados en T1, pero los valores de T1 son menos realistas y se sitúan en un intervalo de 100 ms aproximadamente.

El diseño de este maniquí incluye un corazón realista con todos los vasos cardíacos principales y las cámaras internas del corazón. El maniquí incluye una bomba cardíaca TPS que permite obtener latidos y movimientos realistas de las paredes del corazón.

El simulador viene con aspecto translúcido de color ambar, puede solicitarse que venga con la característica de piel. Consultar para mayor información.

Adicionalmente puede incluir un maletín de transporte (puede incurrir en costo adicional). Consulte para mayor información.

Columna vertebral completa

- Caja torácica completa; Hombros y clavículas;- Pelvis; Huesos femorales parciales; Tráquea
- Característica del apéndice; Aorta; Vasos yugulares; Venas pulmonar y pulmonar unidas a la AI; Estructuras valvulares flexibles; VCS; VCI; Pulmones; Diafragma; Hígado; Vesícula biliar; Estómago; Riñones; Bazo; Páncreas; Intestino Grueso e Intestino Delgado; Vejiga; Próstata.
- Corazón realista con:
- 2 Aurículas, 2 Ventrículos:
- Ventrículo Derecho: Banda Moderadora que va desde la pared anterior hasta el puente del tabique.
- Ventrículo Izquierdo: Músculos papilares a las paredes anterior y posterior.
- Aurícula Derecha: Apéndice auricular derecho con estructuras musculares diferenciadas.
- Aurícula izquierda: Estructura muscular única en el apéndice de la aurícula izquierda.

Características del corazón latiendo:

- Acceso a la inserción de catéteres intravenosos.

- Movimiento cíclico de las paredes del corazón.
- Frecuencia cardiaca media (70 BPM).
- Frecuencia cardiaca ajustable (0 BPM - 140 BPM).
- Cámaras rellenables de agua con mínimas bolsas de aire.
- Movimiento cardíaco asimétrico entre las cámaras izquierda y derecha.

Patologías:

- Hemorragias en el hígado, el pericardio y la vejiga urinaria.
- Tumor en el conducto biliar que obstruye la salida de la bilis, tumor renal izquierdo y tumor anal.
- Dos tumores en el riñón izquierdo.
- Tumor anal.
- Pólipos de colon en el interior de los intestinos.
- Ganglios linfáticos axilares agrandados en un lado y normales en el otro.

Incluido:

- Simulador de torso adulto (avanzado); Manual del usuario/Instrucciones de montaje.

Materiales utilizados:

- Tejidos blandos y órganos: Composición de resina blanda a base de uretano.
- Huesos sintéticos: Material compuesto patentado a base de epoxi reforzado con cerámica.