

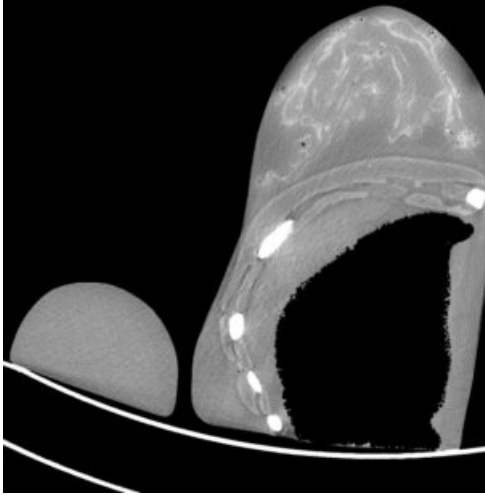
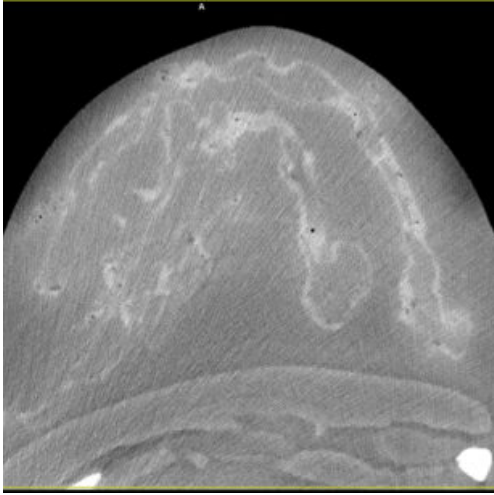
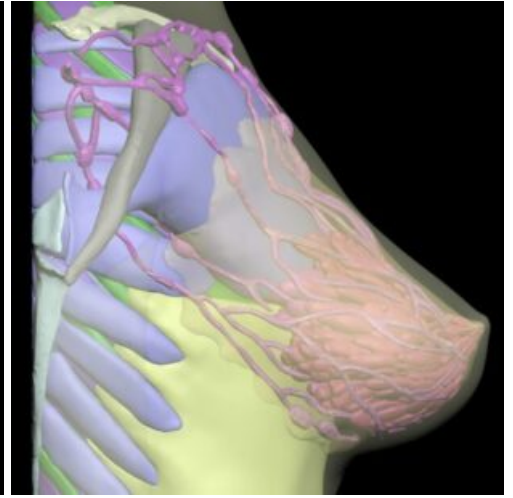
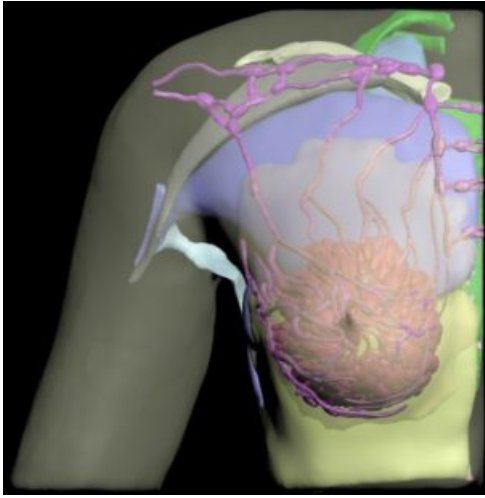


TÓRAX ADULTO PARA RADIOGRAFÍA - TOMOGRAFÍA COMPUTARIZADA - RESONANCIA MAGNÉTICA

SKU: MFS882

Categorías: [Imagenología](#), [Radiología](#)
([Resonancia Magnética](#), [TAC](#), [Radiografía](#)),
[Simuladores Médicos](#)

GALERÍA DE IMÁGENES



DESCRIPCIÓN DEL PRODUCTO

La mama adulta para radiografía, tomografía computarizada y resonancia magnética es un maniquí realista diseñado a partir de la anatomía media de una mama femenina, y contiene todos los huesos y órganos esenciales. Este maniquí es compatible con imágenes de Rayos X/Tomografía computarizada y resonancia magnética, lo que lo convierte en una herramienta ideal para estudiar, investigar y probar dispositivos de imagen médica.

En cuanto a las aplicaciones de resonancia magnética, los tejidos del maniquí tienen valores de tiempo de relajación T2 realistas, lo que hace que este producto sea el más adecuado para cualquier método de obtención de imágenes de resonancia magnética ponderada en T2. También se pueden obtener muy buenos resultados con los métodos de obtención de imágenes por densidad de protones.

El maniquí también se puede visualizar con métodos ponderados en T1, pero los valores de T1 son menos realistas y se sitúan en el intervalo de 100 ms aproximadamente.

El fantoma puede personalizarse para diferentes patologías, así como para aplicaciones de formación específicas. Consulte para mayor información ya que puede incurrir en un costo adicional.

Adicionalmente puede incluir un maletín de transporte (puede incurrir en costo adicional). Consulte para mayor información.

Anatomía:

- Costillas parciales y cartílago; Un pulmón; Principales tejidos grasos; Músculos principales, Ganglios linfáticos axilares; Adiposo subcutáneo; Adiposo Retromamario; Glándulas mamarias; Dos tumores esféricos.

Incluido:

- Simulador de mama adulta; Manual del usuario/Instrucciones de montaje; Maletín de transporte rígido (opcional).

Materiales utilizados:

- Tejidos blandos y órganos: Composición de resina blanda a base de uretano.
- Huesos sintéticos: Material compuesto patentado a base de epoxi reforzado con cerámica.

<https://www.youtube.com/watch?v=RPE4j08b1Wc>