



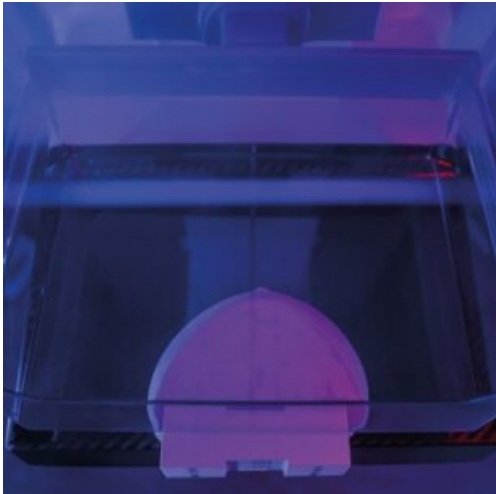
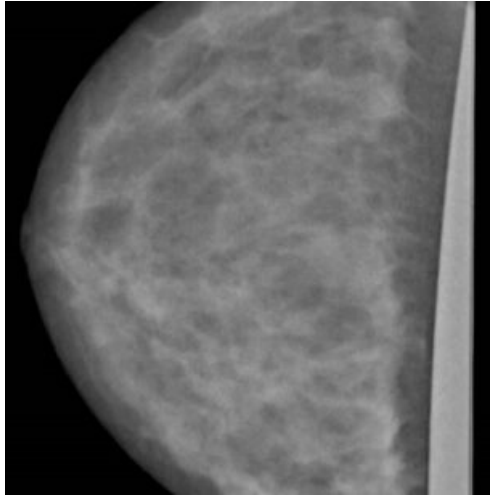
## SIMULADOR PARA MAMOGRAFÍA Y TOMOSÍNTESIS MAMARIA

---

**SKU:** MFS174

**Categorías:** [Imagenología](#), [Radiología](#)  
([Resonancia Magnética](#), [TAC](#), [Radiografía](#)),  
[Simuladores Médicos](#)

## GALERÍA DE IMÁGENES



## DESCRIPCIÓN DEL PRODUCTO

Modelo mamario con tejido adiposo y glandular, fue diseñado para simular imágenes mamarias en mamografías y tomosíntesis mamarias, representa un pecho comprimido de 4 cm de grosor que se puede colocar debajo de la paleta de compresión.

Se fabrica a partir de datos virtuales que contienen tejido adiposo y glandular. Los modelos son pieza única hecha a mano, que puede diferir ligeramente en tamaño y diseño, se puede proporcionar como un simulador antropomórfico de una pieza o en un diseño seccional. Las aberturas del dosímetro y las características patológicas se pueden incluir a pedido.