

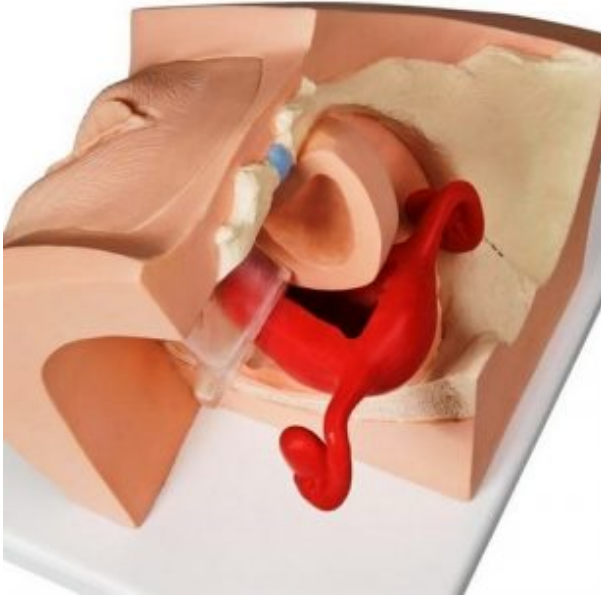
## SIMULADOR GINECOLÓGICO PARA LA EDUCACIÓN DEL PACIENTE

---

**SKU:** MFS296

**Categorías:** [Autoexaminación - Educación al Paciente](#), [Educación Sexual](#), [Simuladores Médicos](#)

## GALERÍA DE IMÁGENES



## DESCRIPCIÓN DEL PRODUCTO

Este modelo permite mostrar a los pacientes el uso de los diferentes métodos anticonceptivos (llamados de barrera) que se colocan en la vagina próximos a la matriz. Entre estos se encuentran el Femidom, FemCap (Capuchón cervical), el anillo anticonceptivo y el diafragma, además, el segundo punto fuerte de este modelo es que permite enseñar como utilizar los pesarios en caso de incontinencia urinaria o prolapso de la matriz. Para ello se dispone de diversos tipos en forma de anillo, dado o cóncavos.

También se puede mostrar el modo de introducir y la posición correcta de un dispositivo intrauterino. El Capuchón Cervical por tanto es sondable y permite una inseminación intrauterina (IUI).