



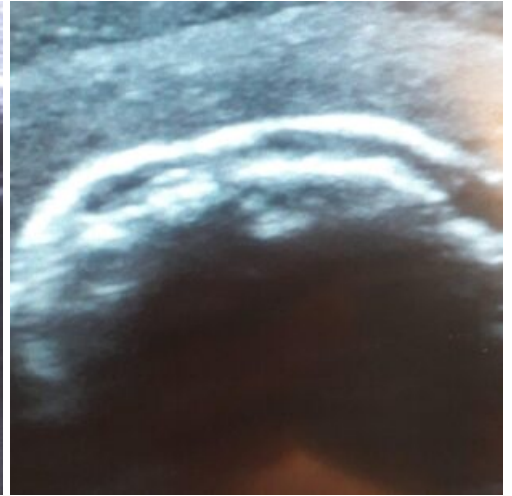
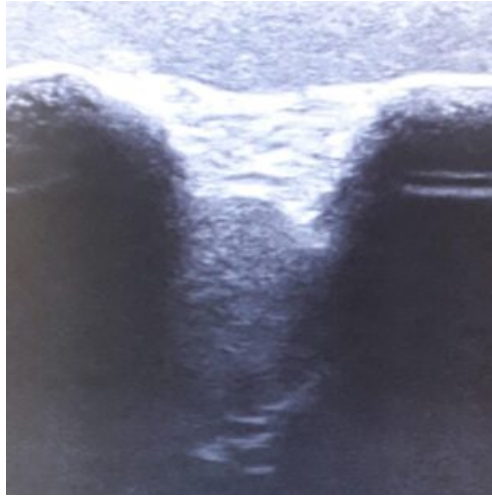
## SIMULADOR DE ULTRASONIDO PARA MODELO DE EJERCICIO HOMBRO

---

**SKU:** MFS254

**Categorías:** [Imagenología](#), [Simuladores Médicos](#), [Ultrasonido](#)

## GALERÍA DE IMÁGENES



## DESCRIPCIÓN DEL PRODUCTO

Este modelo ecográfico muestra un hombro humano a tamaño natural con las siguientes estructuras: Húmero, escápula, clavícula, ligamento acromioclavicular y ligamento bíceps.

El hombro puede puncionarse con agujas de calibre 27 (0,4 mm) a 22 (0,7 mm).