



## SIMULADOR DE ULTRASONIDO PARA MAMA

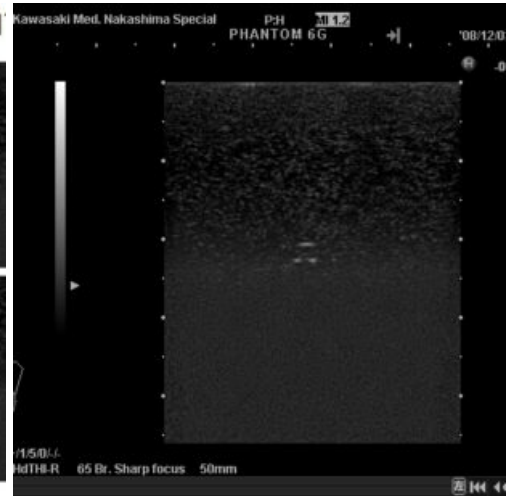
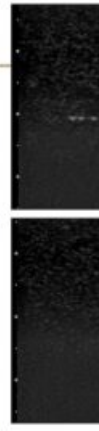
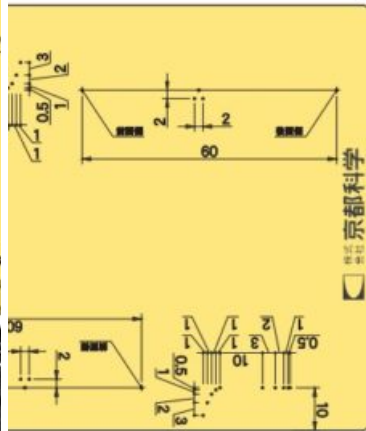
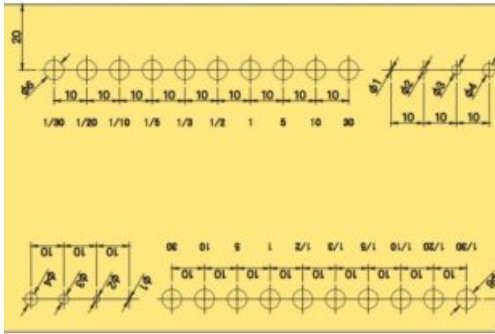
---

**SKU:** MFS636

**Categorías:** [Autoexaminación - Educación al Paciente](#), [Examinación de Mama por Ultrasonido](#), [Ginecología - Obstetricia](#), [Imagenología](#), [Palpación de Mamas / Cáncer de Mamas](#), [Simuladores Médicos](#), [Ultrasonido](#)

## GALERÍA DE IMÁGENES

ass targets block (contrast resolution) 'gets block (contrast resolu



## DESCRIPCIÓN DEL PRODUCTO

Simulador para ultrasonido de mama, garantiza imágenes muy detalladas para exámenes fiables del cáncer de mama, cuenta con un estuche de transporte duradero y estable útil tanto para evaluaciones diarias como para futuras investigaciones, además posee escala de grises para evaluación, objetivos de quiste con cilindros sin resonancia, objetivos de línea para evaluación geométrica que incluyen resolución de rango cercano (zona muerta), resolución axial y lateral están preparados para el escaneo.

Diseñado para permitir escanear desde las cuatro paredes laterales, su control de calidad de ultrasonido para imágenes de alta precisión en la ecografía de alta frecuencia es de alrededor de 10 MHz que se requiere en el examen de mama.

Bloque de objetivos masivos:

- Velocidad sónica: 1434 m / seg a 25 grados centígrados.
- Coeficiente de atención: 0,59 dB / cm MHz a 25 grados centígrados.
- Impedancia acústica: 1,37 rayl a 25 grados centígrados.
- Objetivo integrado: objetivos de escala de grises / objetivos de quiste.

Bloque de objetivos de puntos:

- Velocidad sónica: 1442 m / seg a 25 grados centígrados.
- Coeficiente de atención: 0,73 dB / cm MHz a 24 grados centígrados.
- Impedancia acústica: 1,39 rayl a 25 grados centígrados.
- Objetivo integrado: objetivos de puntos / objetivo de línea de 45 grados.

Contiene:

- 1 Bloque de objetivos masivos;1 Unidad de puntos para bloques de objetivos;1 Termómetro;1 Estuche de almacenamiento.