



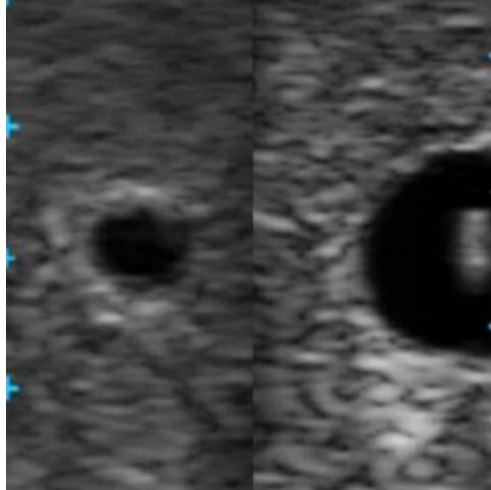
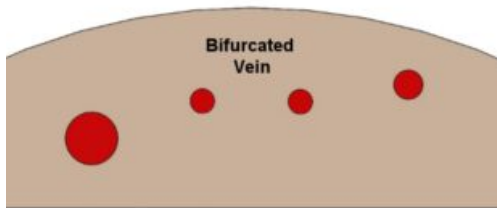
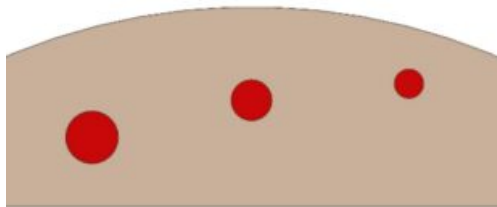
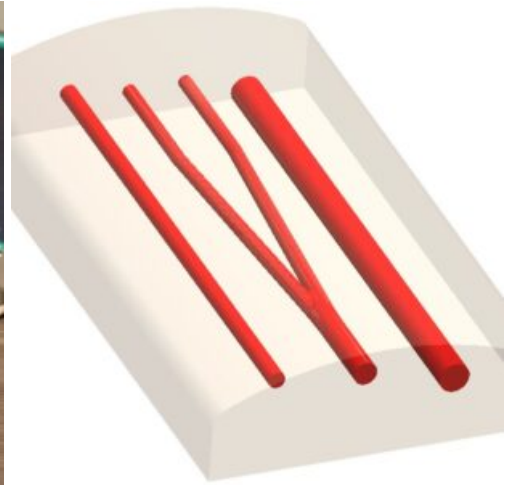
## SIMULADOR DE ULTRASONIDO PARA ACCESO VASCULAR

---

SKU: MFS808

**Categorías:** [Diálisis Peritoneal y Hemodiálisis](#),  
[Habilidades Clínicas](#), [Imagenología](#), [Simuladores  
Médicos](#), [Ultrasonido](#)

## GALERÍA DE IMÁGENES



## VARIACIONES

Imagen	SKU	Versión
	MFS809	3 Venas Bifurcadas
	MFS810	4 Venas Bifurcada con Vena Profunda
		
		

## DESCRIPCIÓN DEL PRODUCTO

Modelo de entrenamiento diseñado para la introducción y mejora de las técnicas y habilidades psicomotoras asociadas al procedimiento de acceso vascular guiado por ultrasonido.

Versiones:

- 3 Venas Bifurcadas.
- 4 Venas Bifurcada con Vena Profunda.

Características:

- Se puede observar el movimiento del tejido blando mientras se guía la punta de la aguja hacia el vaso.
- El acceso exitoso se puede confirmar mediante la visualización de la punta de la aguja en el vaso y mediante un retorno de sangre.
- Permite practicar procedimientos numerosas veces, ya que el material es autocurativo y se puede rellenar con la sangre simulada resistente a las manchas suministrada. (no es necesario un manejo especial o refrigeración para el modelo).
- Es compatible con cualquier sistema de imagen por ultrasonido con el transductor apropiado.

Contiene:

- 1 Modelo de entrenamiento (precargado con una sangre simulada resistente a las manchas); 1 Botella separada de 60 ml de sangre simulada; 1 Funda liviana.