

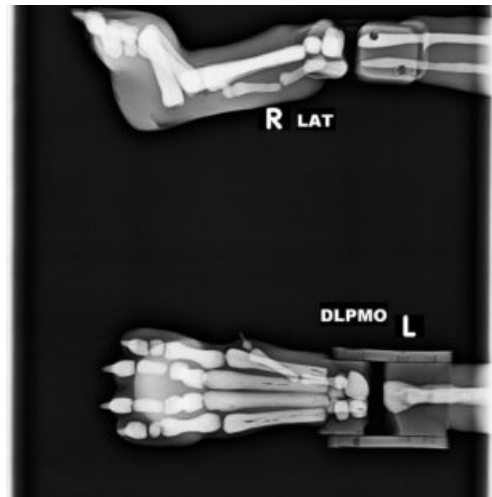
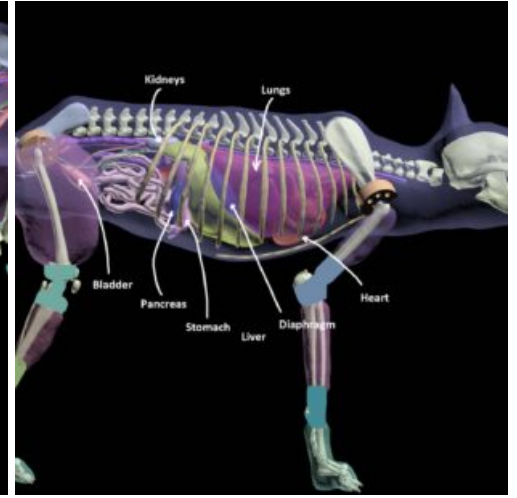
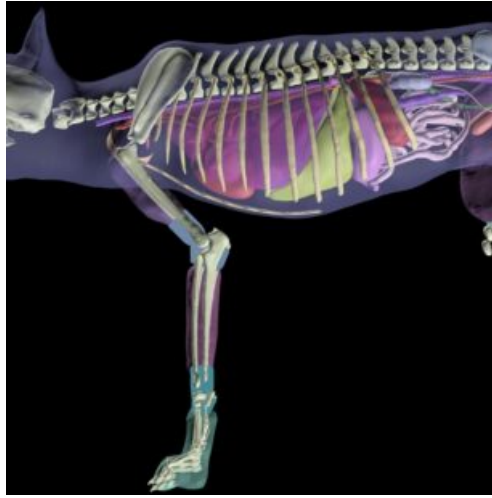
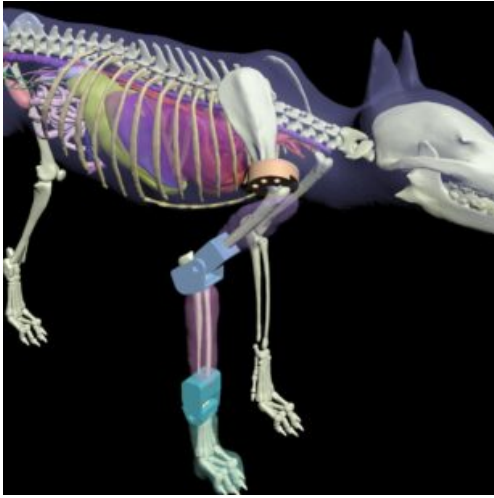


**SIMULADOR DE PERRO PARA
RADIOGRAFÍA - TOMOGRAFÍA
COMPUTARIZADA - RESONANCIA
MAGNÉTICA**

SKU: MFV260

Categorías: [Imágen](#), [Radiología - Rayos X](#),
[Veterinaria](#)

GALERÍA DE IMÁGENES



DESCRIPCIÓN DEL PRODUCTO

Simulador de formación independiente de hardware y software externos. El maniquí es compatible con radiografías/tomografías computarizadas y resonancias magnéticas. Tiene todas las características adecuadas para ser una herramienta de enseñanza ideal para ecografistas, radiógrafos, residentes de veterinaria y otros profesionales veterinarios.

El simulador desmontable de perro tiene estructuras anatómicas mejoradas y partes del cuerpo desmontables (cabeza, extremidades, torso y cola). Esta mejora es una ventaja añadida, ya que ayuda a realizar diversas técnicas de posicionamiento bajo las modalidades de imagen de Rayos X/Tomografía computarizada y resonancia magnética.

En cuanto a las aplicaciones de resonancia magnética, los tejidos del maniquí tienen valores de tiempo de relajación T2 realistas, lo que hace que este producto sea el más adecuado para cualquier método de obtención de imágenes de resonancia magnética ponderada en T2. También se pueden obtener muy buenos resultados con los métodos de obtención de imágenes por densidad de protones. El maniquí también se puede utilizar con métodos ponderados en T1, pero los valores de T1 son menos realistas y se sitúan en un intervalo de 100 ms aproximadamente.

El simulador viene por defecto en un aspecto translúcido color ambar, puede solicitarse una versión opaca del producto. Consulte para mayor información (puede incurrir en un costo adicional).

Adicionalmente el modelo puede incluir un maletín de transporte. Consulte para mayor información (puede incurrir en un costo adicional).

Anatomía:

- Cabeza de perro adulto: cráneo de perro; mandíbula; cerebro de perro realista.
- Brazos delanteros de perro adulto: brazo (húmero); articulaciones del codo; antebrazo (radio, cúbito); pata (muñeca con dedos); material que imita la piel.
- Piernas traseras de perro adulto: Muslo (fémur); articulaciones de la rodilla; pierna (tibia, peroné); pata (huesos de los dedos); material que imita la piel.
- Cola de perro adulto: hueso de la cola; material que imita la piel.
- Torso de perro adulto: Columna vertebral completa; caja torácica completa; hombros (huesos de la escápula); pelvis.
- Corazón; vasos sanguíneos conectados al corazón; pulmones; diafragma; estómago; hígado y vesícula biliar; riñones; bazo; páncreas; arterias para los riñones; vejiga; uréteres y útero; intestino grueso y delgado.

Incluido:

-Simulador de perro; Manual del usuario/Instrucciones de montaje.

Materiales utilizados:

- Tejidos blandos y órganos: Composición de resina blanda a base de uretano.
- Huesos sintéticos: Material compuesto patentado a base de epoxi reforzado con cerámica.

<https://www.youtube.com/watch?v=aG2IVE7tjxk>