

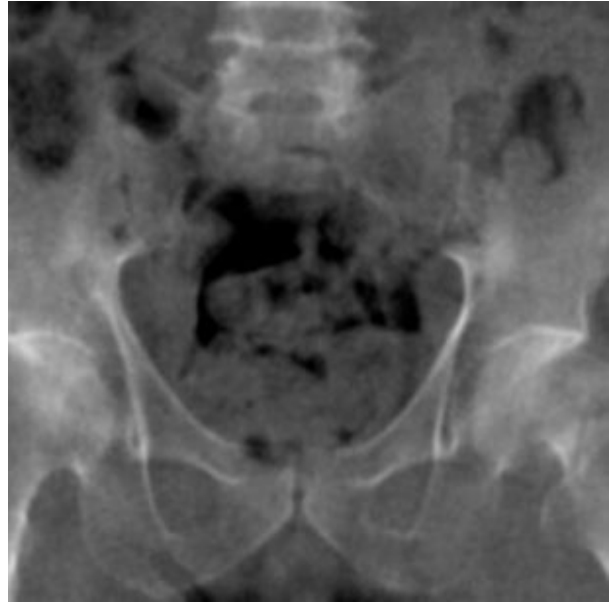
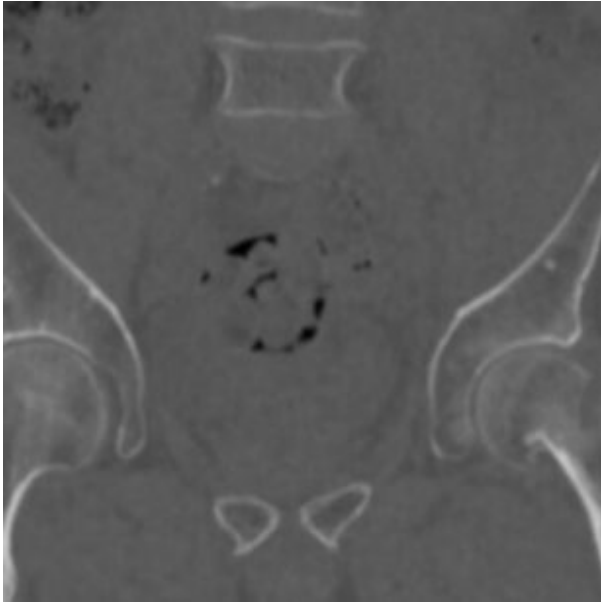


SIMULADOR DE PELVIS CON FRACTURA DE CUELLO FEMORAL

SKU: MFS171

Categorías: [Imagenología](#), [Radiología](#)
([Resonancia Magnética](#), [TAC](#), [Radiografía](#)),
[Simuladores Médicos](#)

GALERÍA DE IMÁGENES



DESCRIPCIÓN DEL PRODUCTO

Proporciona una simulación realista de la pelvis masculina nativa con una fractura de cuello femoral ligeramente dislocada en el lado izquierdo e incluye toda la pelvis y la quinta vértebra lumbar.

Es creado a partir de datos de pacientes reales y se fabrica con la última tecnología. Los huesos, vasos y tejidos blandos se muestran auténticamente con valores de TC realistas para todos los tejidos a un voltaje de tubo de 120 kVp en el TC. Si el maniquí se va a utilizar principalmente con otros voltajes de tubo (por ejemplo, 100 kVp), la calibración de los valores de CT se puede ajustar en consecuencia si es necesario.

Este proporciona contrastes de tejido realistas en las imágenes de rayos X. Los espacios aéreos se llenan con un material con aproximadamente -80 unidades Hounsfield.