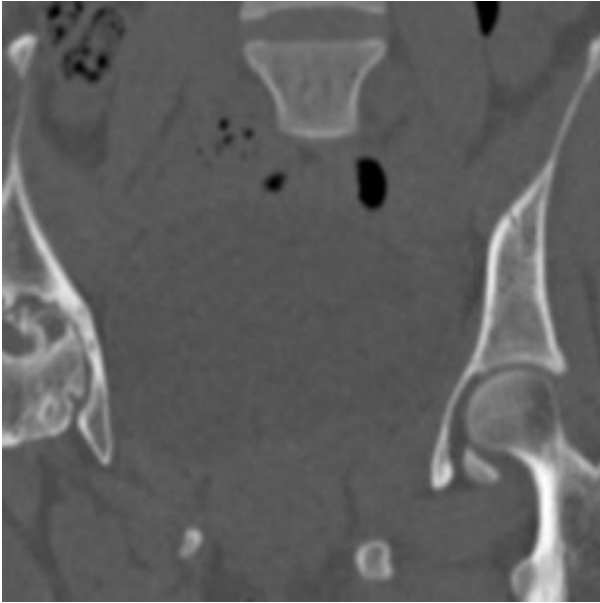


SIMULADOR DE PELVIS CON COXARTROSIS

SKU: MFS172

Categorías: [Imagenología](#), [Radiología](#)
([Resonancia Magnética](#), [TAC](#), [Radiografía](#)),
[Simuladores Médicos](#)

GALERÍA DE IMÁGENES



DESCRIPCIÓN DEL PRODUCTO

Modelo que proporciona una simulación realista de una pelvis femenina nativa con coxartrosis deformante avanzada en el lado derecho e incluye toda la pelvis y la quinta vértebra lumbar.

Es creado a partir de datos de pacientes reales y se fabrica con la última tecnología. Los huesos, vasos y tejidos blandos se muestran auténticamente con valores de TC realistas para todos los tejidos a un voltaje de tubo de 120 kVp en el TC. Si el maniquí se va a utilizar principalmente con otros voltajes de tubo (por ejemplo, 100 kVp), la calibración de los valores de CT se puede ajustar en consecuencia si es necesario.

Proporciona contrastes de tejido realistas en las imágenes de rayos X. Los espacios aéreos se llenan con un material con aproximadamente -80 unidades Hounsfield.