

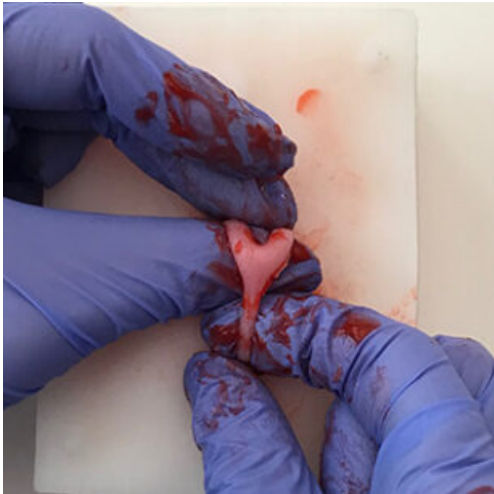
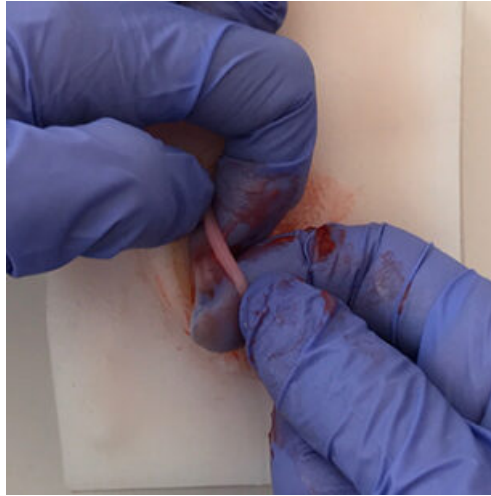
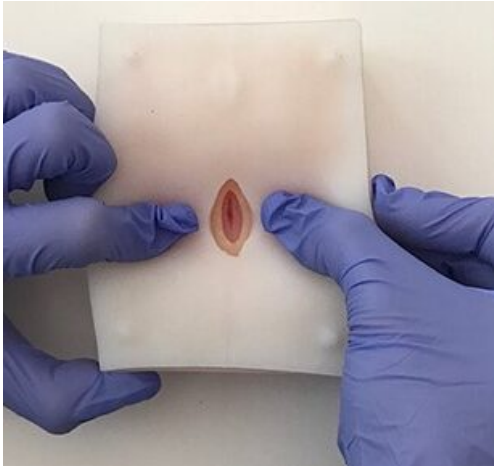


SIMULADOR DE OVARIOHISTERECTOMÍA FELINA (ESTERILIZACIÓN)

SKU: MFV50

Categorías: [Especies](#), [Esterilización y Castración](#),
[Obstetricia y Reproducción Veterinaria](#),
[Ovariohisterectomía](#), [Procedimientos Clínicos](#),
[Simuladores Felinos](#), [Veterinaria](#)

GALERÍA DE IMÁGENES



DESCRIPCIÓN DEL PRODUCTO

El modelo de esterilización felina presenta un órgano reproductor femenino muy realista, que incluye la región del cuello uterino, el cuerpo uterino, los cuernos uterinos, los ovarios, las arterias y venas ováricas, los ligamentos suspensivos y la membrana para mayor realismo. También incrustados en el modelo están la vejiga, los uréteres y el colon.

Al igual que su contraparte en términos de realismo, este modelo de esterilización felina es una gran herramienta de entrenamiento ya que los órganos tienen un tamaño similar al de un gatito, lo que se suma a un entorno más desafiante.

El modelo también ayuda a los alumnos a practicar sus habilidades de sutura en la musculatura de la pared abdominal y las capas de la piel una vez finalizado el procedimiento de esterilización.