

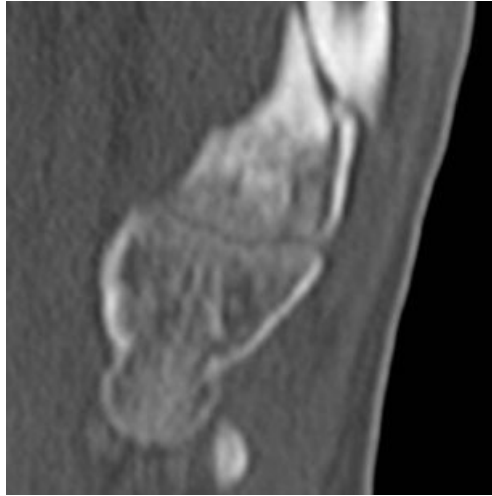


SIMULADOR DE MANO PARA RAYOS X - RADIOTERAPIA - TOMOGRAFÍA COMPUTARIZADA

SKU: MFS168

Categorías: [Imagenología](#), [Radiología](#)
([Resonancia Magnética](#), [TAC](#), [Radiografía](#)),
[Simuladores Médicos](#)

GALERÍA DE IMÁGENES



DESCRIPCIÓN DEL PRODUCTO

Este modelo se crea a partir de datos de pacientes reales y se fabrica con la última tecnología. Los huesos, vasos y tejidos blandos se muestran auténticamente con valores de TC realistas para todos los tejidos a un voltaje de tubo de 120 kVp en el TC.

Si el maniquí se va a utilizar principalmente con otros voltajes de tubo (por ejemplo, 100 kVp), la calibración de los valores de TC se puede ajustar en consecuencia si es necesario.

Las patologías (por ejemplo, fracturas, calcificaciones, huesos y tumores de tejidos blandos) se pueden integrar a pedido.