

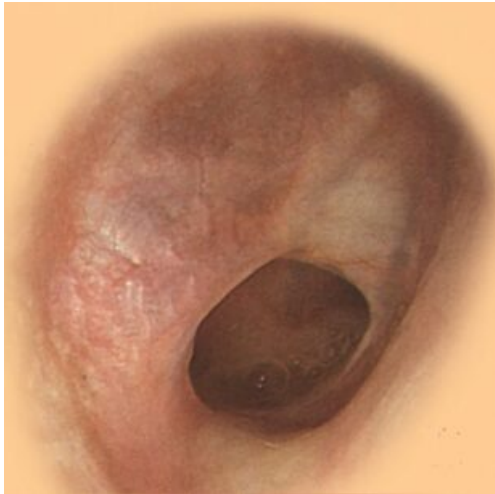
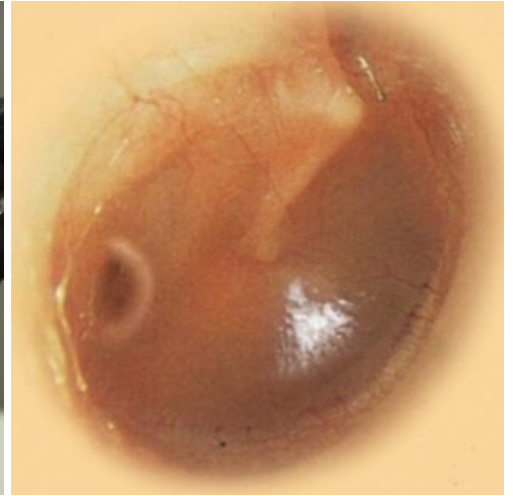
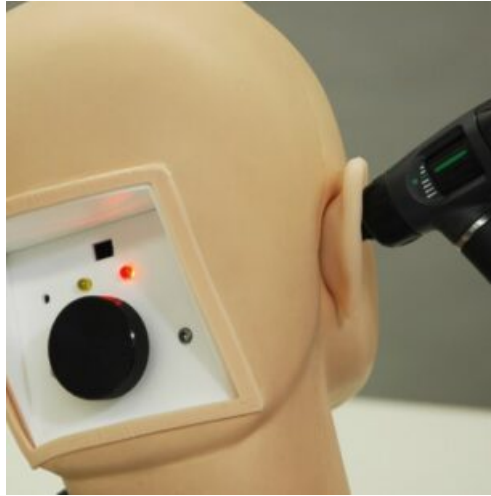


SIMULADOR DE EXAMEN DE OÍDO II

SKU: MFS585

Categorías: [Especialidades Médicas](#),
[Examinación de Oído](#), [Simuladores Médicos](#)

GALERÍA DE IMÁGENES



DESCRIPCIÓN DEL PRODUCTO

Entrenador de oído con alarma para inserciones dolorosas. Permite realizar el examen de oído con un otoscopio directo, cuenta con una alarma que alerta inserciones dolorosas y puede ser ajustada para modo de auto aprendizaje o modo de instructor.

Habilidades:

- Examen del oído con un otoscopio.
- Remoción de cera y cuerpos extraños.

Características:

- Alarma contra inserción dolorosa: Beep (modo de autoaprendizaje); Silencioso, luz roja / luz amarilla (modo instructor).
- 9 Casos preestablecidos.
- Cambio rápido entre estuches.
- Los canales auditivos vienen en 2 tamaños: normal y estenosis.
- Incluye cuerpos extraños simulados y cerumen.
- Oreja anatómicamente precisa y suave cuyo pabellón auricular se puede tirar para enderezar el canal auditivo.
- Trabaja con un otoscopio real.
- El cuello del maniquí se puede inclinar.
- El entrenamiento es posible tanto con el oído derecho como con el izquierdo.

Contiene:

- 1 Maniquí con cabeza y hombros.
- 4 Tipos de unidades de oído
- Examen del oído (normal).
- Examen del oído (estenosis).
- Oído FB (normal).
- Oído FB (estenosis).
- 1 Set de estuche para remoción de cuerpos extraños (Cera simulada, juguete pequeño, fragmentos de esponja pequeña y una cuchara).
- Manual de instrucción.

https://www.youtube.com/watch?v=k0I_J8N1MU4&feature=youtu.be&ab_channel=KyotoKagakuSub-channel