

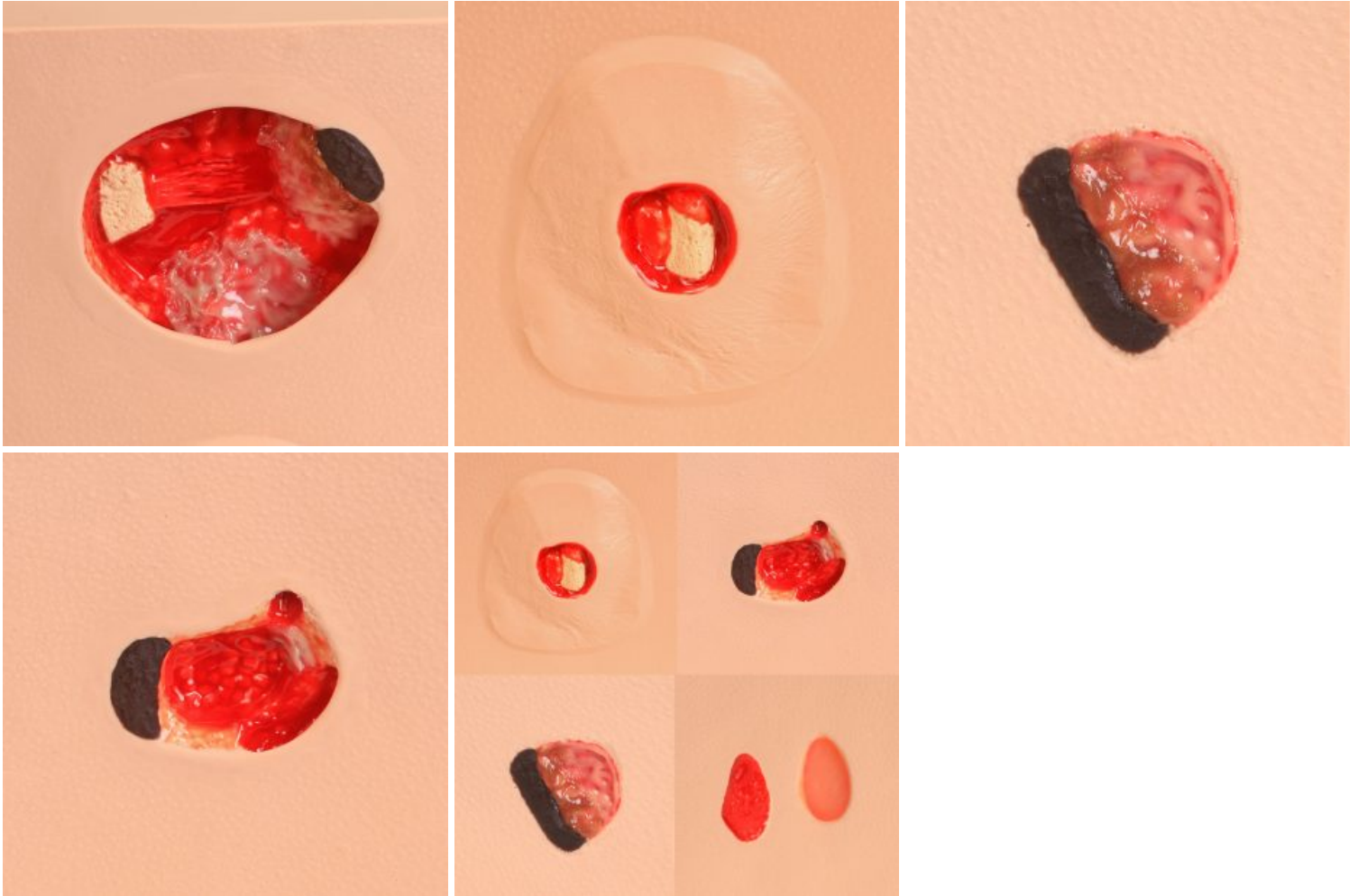
## SIMULADOR DE ESTADIFICACIÓN DE LESIONES POR PRESIÓN "PAT"

---

SKU: MFS814

Categorías: [Cuidado de Heridas](#), [Cuidados del Paciente](#), [Simuladores Médicos](#), [Vendaje](#)

## GALERÍA DE IMÁGENES



## DESCRIPCIÓN DEL PRODUCTO

Modelo que permite visualizar y comprender las diferencias en las heridas, además se pueden enseñar y practicar la limpieza de rutina y los cambios de vendajes.

Posee las siguientes lesiones por presión:

- Etapa 1 (en piel con pigmentación clara y oscura).
- Etapa 2 (como una ampolla intacta y una herida abierta).
- Etapa 3 con escara, grasa subcutánea, esfacelo, socavamiento, tunelización, esfacelo y tejido de granulación.
- Etapa 4 superficial sobre el maléolo con tendón y hueso expuestos (con osteomielitis).
- Etapa 4 con escara, esfacelo, socavamiento, tunelización y tendón, músculo y hueso expuestos (con osteomielitis).

Aspectos generales:

- La piel ligeramente pigmentada también muestra una DTPI (lesión por presión de tejido profundo) y una ampolla de sangre.
- Los DTPI, cuando se palpan, tienen una sensación "blanda / pantanosa", que puede ser útil en pacientes con pigmentación oscura donde la visualización de la lesión puede no ser evidente.
- Fabricado de un material que permite la aplicación y fácil remoción de apósitos sin la necesidad de limpiar constantemente la piel de restos de adhesivo.