

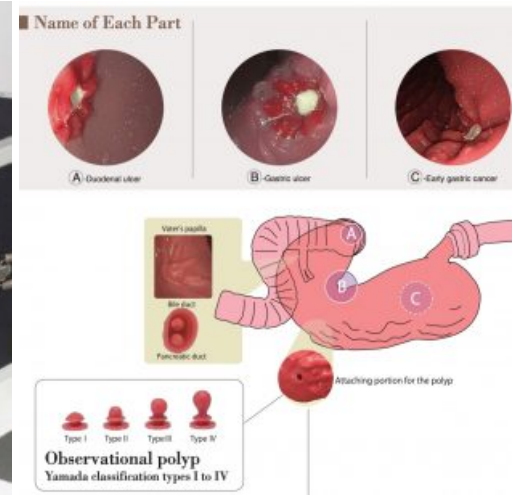
## SIMULADOR DE EGD (ESÓFAGO GASTRO DUODENOSCOPIA)

---

SKU: MFS530

**Categorías:** [Colonoscopia - Endoscopia - Sigmoidoscopia](#), [Especialidades Médicas](#), [Simuladores Médicos](#), [Sistema Digestivo](#)

## GALERÍA DE IMÁGENES



### Polyp (for polypectomy) 5count

1. Use an electrical scalpel, and it will bleed.  
 2. Clipping using a clipping method are possible.  
 3. No classification type IV.  
 4. The model is not included.  
 5. Polyp (for polypectomy) in the refrigerator



## DESCRIPCIÓN DEL PRODUCTO

Permite insertar un endoscopio en el tracto gastrointestinal superior para realizar dicho examen, se dispone de inserción transoral y transnasal, además, como accesorio incluye la recreación de una úlcera y un pólipo para observación los cuales se venden por separado. Como opción se puede unir un pólipo para practicar resección de pólipos y control del sangrado, después de resecarlo, se puede practicar el método de recorte para detener el sangrado.

Habilidades:

- Práctica de inserción endoscópica transoral y transnasal (esófago, estómago, duodeno).
- Canulación de la papila en colangiopancreatografía retrógrada endoscópica (ERCP)

Características:

- Fabricado de caucho de silicona especializado, que al insertar el endoscopio se siente una textura realista.
- El color interior es similar al del cuerpo humano.
- En inserción transnasal, la configuración de la dificultad de esta puede cambiar colocando las piezas del tabique nasal para que se desvíen hacia ambos lados.
- La técnica de inserción y visibilidad pueden ser cambiadas.
- Se pueden observar úlceras gástricas y cáncer gástrico temprano en el estómago. También se pueden adjuntar cuatro tipos de pólipos de los tipos de clasificación "Yamada I-IV" para observación.

Contiene:

- 1 Estómago; 1 Media cabeza; 1 Cabeza principal; 1 Pieza de hipofaringe; 1 Pieza de esófago; 1 Pieza de duodeno; 1 Tabique nasal (desviado a la izquierda); 1 Tabique nasal (desviado a la derecha); 1 Cable de conducción para pólipos simulados (para polipectomía); 1 Soporte; 1 Conjunto de pólipos de observación: clasificación de Yamada tipos I a IV; 1 Accesorio de pólipo simulado; 1 Estuche rígido (para el lado de la cabeza); 1 Estuche rígido (para el lado del cuerpo).