

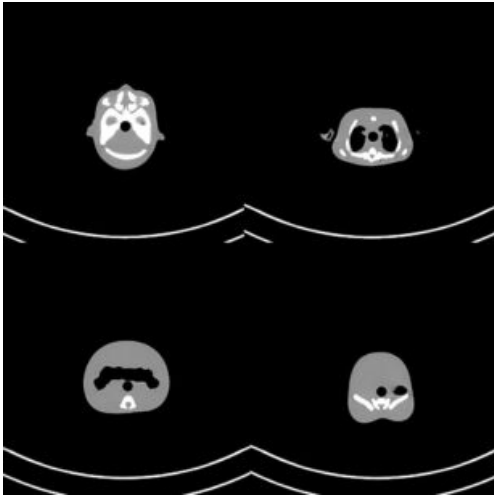
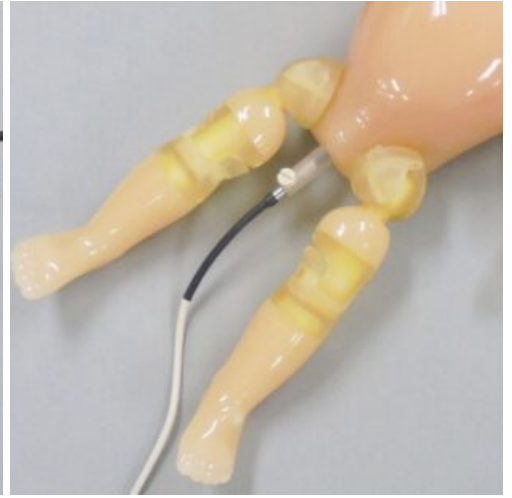
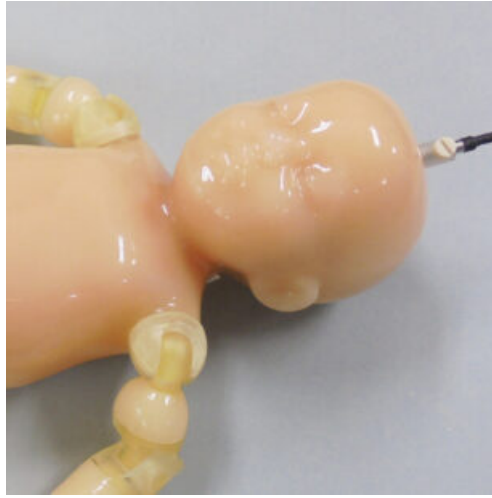


SIMULADOR DE BEBÉ RECIEN NACIDO - CON ARTICULACIONES MOVILES

SKU: MFS648

Categorías: [Imagenología](#), [Radiología](#)
([Resonancia Magnética](#), [TAC](#), [Radiografía](#)),
[Simuladores Médicos](#)

GALERÍA DE IMÁGENES



DESCRIPCIÓN DEL PRODUCTO

Modelo de bebé de cuerpo completo para prácticas de CT y RX, con articulaciones móviles (hombro, codo, cadera y rodilla), además viene con un agujero para una cámara de iones.

Aplicaciones:

- TAC y radiografía simple.
- Dosimetría.
- Imágenes de autopsia.
- Posicionamiento: vertical AP / supino AP / vertical lateral / supina lateral.

Características:

- Las extremidades giran 360 grados en las articulaciones de los hombros y la cadera.
- La mano izquierda está cerrada y la derecha está abierta.
- Sustituto de tejido humano original.
- Un agujero para una cámara de iones.
- HU de recién nacido promedio (HU 30).

Anatomía:

cráneo; columna vertebral; clavículas; escápulas; costillas; húmero; radio; cúbitos; huesos de las manos; fémures; tibias; peronés; huesos del pie; pelvis; pulmones; mediastino; colon.

Materiales:

- Tejido blando: resina a base de uretano (densidad: 1,07).
- Hueso sintético: resina epoxi (densidad: 1,31).
- El modelo no tiene partes metálicas ni estructura líquida.

Especificaciones:

Tamaño: 53 cm.

Peso: 3,5 kg.

Incluye:

- 1 Modelo de cuerpo entero de recién nacido; 1 Conjunto de datos de muestra de TC/radiografía (DVD); 1 Maletín de almacenamiento; 1 Manual.