

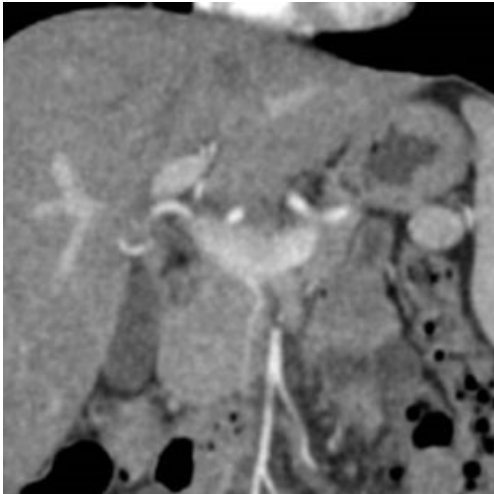
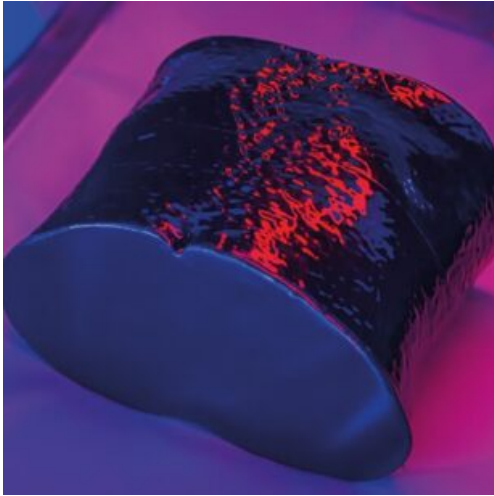


SIMULADOR DE ABDOMEN PARA RAYOS X - TERAPIA DE RADIACIÓN - TOMOGRAFÍA COMPUTARIZADA

SKU: MFS170

Categorías: [Imagenología](#), [Radiología](#)
([Resonancia Magnética](#), [TAC](#), [Radiografía](#)),
[Simuladores Médicos](#)

GALERÍA DE IMÁGENES



DESCRIPCIÓN DEL PRODUCTO

Este modelo se crea a partir de datos de pacientes reales y se fabrica con la última tecnología. Los huesos, vasos y tejidos blandos se muestran auténticamente con valores de TC realistas para todos los tejidos a un voltaje de tubo de 120 kVp en el TC.

Si el maniquí se va a utilizar principalmente con otros voltajes de tubo (por ejemplo, 100 kVp), ¿la calibración de los valores de CT? se puede ajustar en consecuencia si es necesario.

Proporciona contrastes de tejido realistas en las imágenes de rayos X. Los espacios aéreos se llenan con un material con aproximadamente -80 unidades Hounsfield. Ofrece una simulación realista de un abdomen mejorado con medio de contraste (fase arterial tardía) de un paciente, cubre el abdomen desde la décima vértebra torácica hasta la cuarta vértebra lumbar.

El hígado y ambos riñones están incluidos por completo.