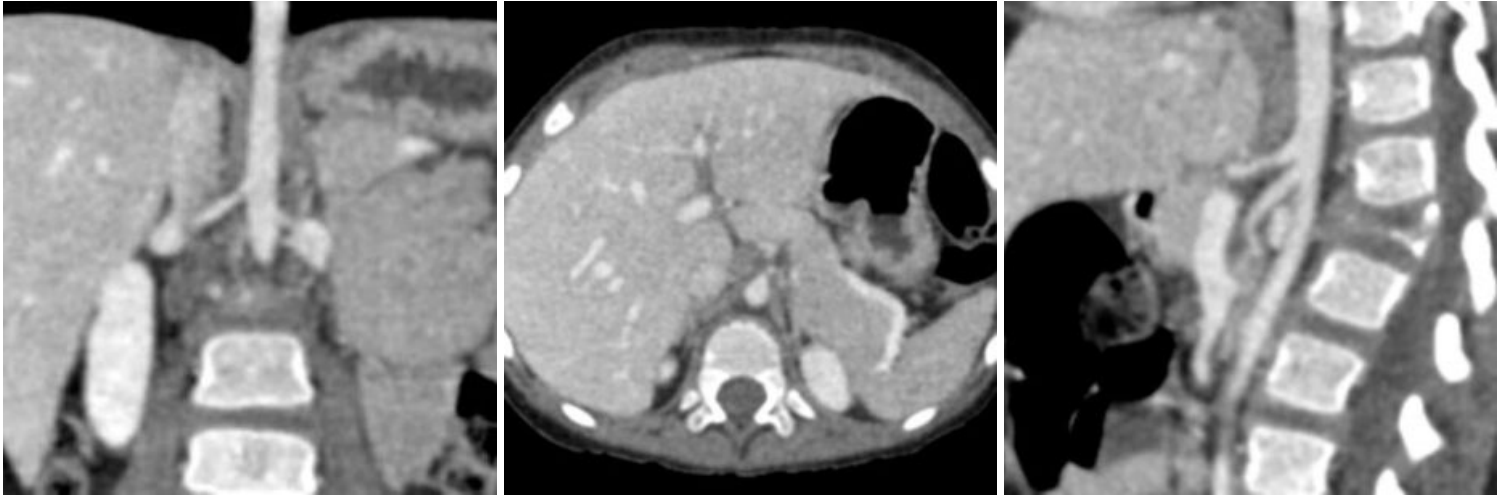


SIMULADOR DE ABDOMEN INFANTIL CON FRACTURA VERTEBRAL

SKU: MFS169

Categorías: [Imagenología](#), [Radiología](#)
([Resonancia Magnética](#), [TAC](#), [Radiografía](#)),
[Simuladores Médicos](#)

GALERÍA DE IMÁGENES



DESCRIPCIÓN DEL PRODUCTO

En este modelo los huesos, vasos y tejidos blandos se muestran auténticamente con valores de TC realistas para todos los tejidos a un voltaje de tubo de 120 kVp en el TC.

Aspectos Generales:

- Si el maniquí se va a utilizar principalmente con otros voltajes de tubo (por ejemplo, 100 kVp), ¿la calibración de los valores de CT? se puede ajustar en consecuencia si es necesario.
- Proporciona una simulación realista de abdomen con medio de contraste (fase venosa portal) de un niño con una vértebra plana (primera vértebra lumbar), a su vez proporciona contrastes de tejido realistas (con contraste venoso portal) en las imágenes de rayos X.
- Incluye el abdomen de la décima vértebra torácica hasta la placa base de la cuarta vértebra lumbar, incluido el hígado completo y ambos riñones.