



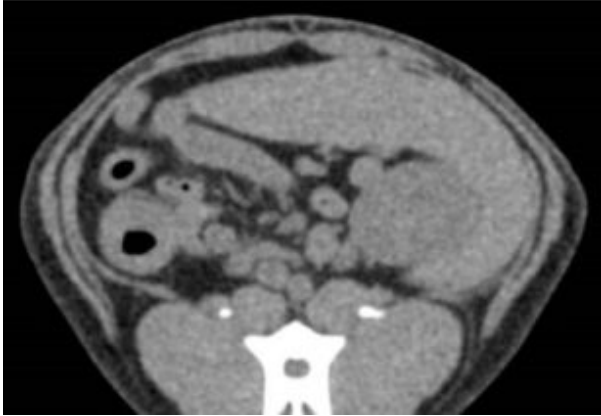
## SIMULADOR DE ABDOMEN DE PERRO PARA RAYOS X - TOMOGRAFÍA COMPUTARIZADA

---

**SKU:** MFV04

**Categorías:** [Especies](#), [Imágen](#), [Radiología - Rayos X](#), [Simuladores Caninos](#), [Veterinaria](#)

## GALERÍA DE IMÁGENES



## DESCRIPCIÓN DEL PRODUCTO

El modelo proporciona una simulación realista del abdomen de un perro sin agente de contraste, los huesos y tejidos blandos se muestran auténticamente con valores de TC realistas para todos los tejidos a un voltaje de tubo de 120 kVp en el TC. Los espacios de aire se llenan con un compuesto de polímero de celulosa con aproximadamente -80 unidades Hounsfield.

Si el maniquí se va a utilizar principalmente con otros voltajes de tubo (por ejemplo, 100 kVp), la calibración de los valores de CT se puede ajustar en consecuencia si es necesario.

Este también proporciona contrastes de tejido realistas en las imágenes de rayos X.