

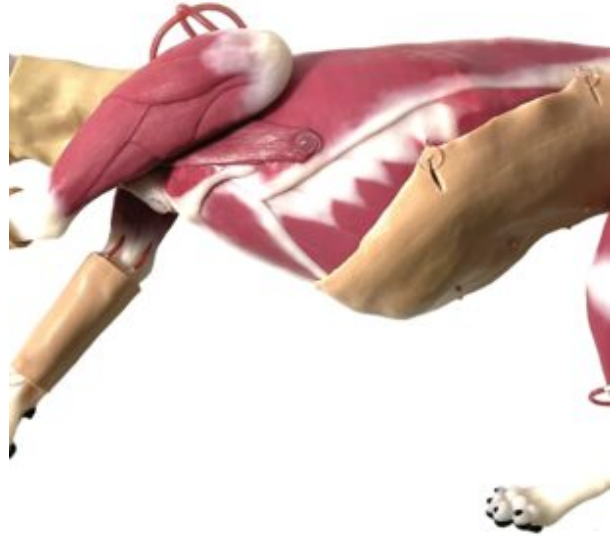
SIMULADOR CANINO QUIRÚRGICO HÍBRIDO

SKU: MFV250

Categorías: [Atención Primaria](#), [Biopsia](#), [Catéteres - Vías Venosas y Arteriales](#), [Cistocentesis y Cistostomía](#), [Emergencia - Cuidados Críticos](#), [Endoscopía](#), [Enteretomía](#), [Especies](#), [Esplenectomía](#), [Extracción de Sangre](#), [Gastrostomía](#), [Inyección Intramuscular \(IM\) - Vacunación](#), [Procedimientos Clínicos](#), [RCP - Manejo de Vía Aérea](#), [Simuladores Caninos](#), [Suturas](#), [Toracocentesis](#), [Veterinaria](#)



GALERÍA DE IMÁGENES



DESCRIPCIÓN DEL PRODUCTO

Entrenador quirúrgico de alta fidelidad. Proporciona una plataforma de alta calidad para procedimientos quirúrgicos repetibles. Con patologías personalizables integradas con vasculatura completa, el sistema ofrece a los estudiantes de veterinaria y a los cirujanos una experiencia incomparable en situaciones quirúrgicas a las que se enfrentan habitualmente en el quirófano.

Compuesto por un chasis de silicona, órganos torácicos de silicona, cabeza/cuello SynTissue, piel y órganos abdominales, el modelo híbrido del canino quirúrgico reduce el espacio de almacenamiento necesario y mejora la facilidad de cuidado y los requisitos de mantenimiento.

Habilidades:

Procedimientos abdominales estándar:

Gastrotomía con extracción de cuerpo extraño; Esplenectomía; Biopsia del lóbulo hepático; Lobectomía hepática parcial; Enterotomía con extracción de cuerpo extraño; Resección intestinal con anastomosis; Biopsia del intestino grueso y delgado; OVH (reemplazable); Cistotomía con extracción de cálculos.

Procedimientos técnicos

Venopunción cefálica; Cateterización de vena cefálica; Venopunción yugular externa; Cateterismo yugular externo; Intubación orotraqueal; Colocación de sonda nasoesofágica; Colocación de sonda gástrica; Toracocentesis; Cistocentesis; Colocación de sonda torácica; Sondaje urinario; Endoscopia digestiva alta; Endoscopia digestiva baja; Cistoscopia.

Otros procedimientos quirúrgicos

Traqueostomía; Sutura cutánea; Sutura muscular; Hemostasia quirúrgica; Inyecciones intramusculares; Resección de masa mamaria.

Procedimientos personalizados:

GDV; Gastropexia; Reparación de hernia diafragmática; Colocación de sonda pleural.