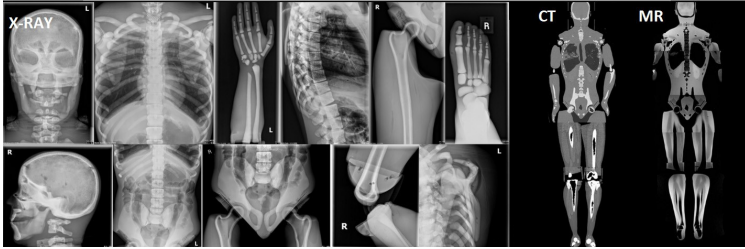




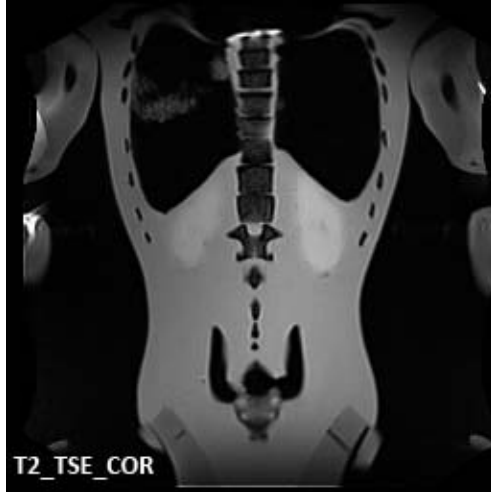
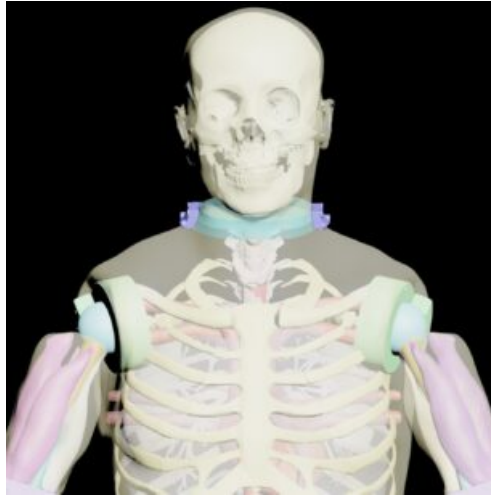
**SIMULADOR ADULTO DE CUERPO
COMPLETO PARA RADIOGRAFÍA -
TOMOGRAFÍA COMPUTARIZADA -
RESONANCIA MAGNÉTICA**





SKU: MFS876

Categorías: [Imagenología](#), [Radiología](#)
[\(Resonancia Magnética, TAC, Radiografía\)](#),
[Simuladores Médicos](#)

GALERÍA DE IMÁGENES



VARIACIONES

Imagen	SKU	Versión
	MFS877	Sin Músculos
	MFS878	Con Músculos

DESCRIPCIÓN DEL PRODUCTO

Simulador de formación compatible con Rayos X/Tomografía computarizada y resonancia magnética. La principal aplicación de este maniquí es la formación y demostración de diversas técnicas de posicionamiento de pacientes en radiología. Otros usos incluyen la experiencia práctica con técnicas de diagnóstico por imagen y la evaluación visual para encontrar las condiciones óptimas de exploración.

En cuanto a las aplicaciones de resonancia magnética, los tejidos del maniquí tienen valores de tiempo de relajación T2 realistas, lo que hace que este producto sea el más adecuado para cualquier método de obtención de imágenes de resonancia magnética ponderada en T2. También se pueden obtener muy buenos resultados con los métodos de obtención de imágenes por densidad de protones. El maniquí también se puede visualizar con métodos ponderados en T1, pero los valores de T1 son menos realistas y se sitúan en un intervalo de aproximadamente 100 ms.

El modelo de este maniquí se basa en el cuerpo de un varón adulto que pesa unos 70 kg y mide 175 cm de altura.

Los huesos se moldean individualmente a partir de un material compuesto patentado de base epoxídica y tienen una estructura realista de tres capas con porosidad interior, que puede ajustarse según los requisitos del proyecto concreto. El maniquí puede personalizarse con diferentes patologías (lesión, tumor, infección, anomalía) previa solicitud. Este fantoma de posicionamiento puede pedirse en versión translúcida o de color piel.

El simulador puede personalizarse de acuerdo a los requerimientos deseados (esto puede incurrir en un costo adicional). Consulte para más información.

El simulador viene con aspecto translúcido de color ambar, puede solicitarse que venga con la característica de piel. Consultar para mayor información.

Versiones:

- Sin Músculos.
- Con Músculos.

La diferencia entre versiones es que la versión con músculos es mejorada específicamente para imitar la estructura muscular principal de brazos y piernas con sus músculos principales.

Anatomía de ambas versiones:

- Cuerpo humano completo (10 partes).
- Material realista que imita los tejidos corporales.

- Hombros giratorios (360° alrededor y 180° hacia los lados).
- Articulaciones móviles de cadera, rodilla y codo.
- Cabeza, torso y extremidades desmontables.
- Cabeza de adulto.
- Cráneo; Cerebro; Tejido cerebral; Materia gris y blanca; Cavidades aéreas; Seno frontal con cavidades de aire; Marcas de alineación.
- Torso adulto: Columna vertebral; Caja torácica; Hombros; Clavículas; Pelvis.
- Órganos del torso: Tráquea; Corazón; Pulmones; Diafragma; Hígado; Vesícula biliar; Estómago; Riñones; Bazo; Páncreas; Intestino Grueso e Intestino Delgado; Vejiga; Próstata.
- Brazos adultos: Húmero; Articulaciones del codo; Radio; Cúbito; Muñeca; Dedos.
- Piernas adultas: Fémur; Articulaciones de la rodilla; Tibia; Peroné; Pie; Dedos.
- Aspecto transparente que imita la piel.

Incluido:

- Simulador de cuerpo completo adulto (con o sin músculos de acuerdo a la versión); Manual del usuario/Instrucciones de montaje; Maletín de transporte rígido.

Materiales utilizados:

- Tejidos blandos y órganos: Composición de resina blanda a base de uretano.
- Huesos sintéticos: Material compuesto patentado a base de epoxi reforzado con cerámica.

<https://www.youtube.com/watch?v=ojGURQNSGY0>

https://www.youtube.com/watch?v=GnA7z_zlgco

<https://www.youtube.com/watch?v=sbmewwECqS4>

https://www.youtube.com/watch?v=3l1I_Se1zKg