



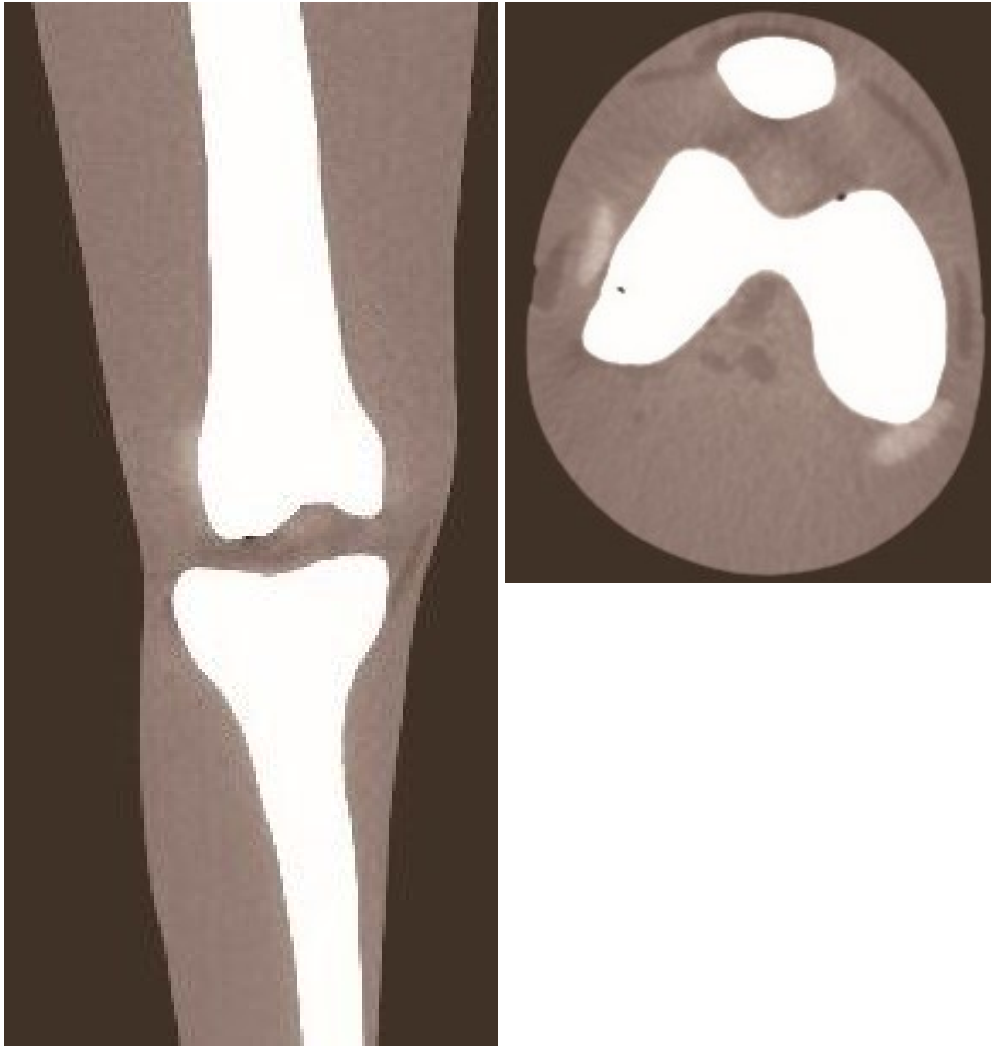
RODILLA DE ADULTO PARA RADIOGRAFÍA - TOMOGRAFÍA COMPUTARIZADA - ULTRASONIDO

SKU: MFS866

Categorías: [Imagenología](#), [Radiología](#)
([Resonancia Magnética](#), [TAC](#), [Radiografía](#)),
[Simuladores Médicos](#), [Ultrasonido](#)

GALERÍA DE IMÁGENES





DESCRIPCIÓN DEL PRODUCTO

El maniquí de rodilla de adulto tiene una estructura interna y una anatomía complejas, basadas en la rodilla media de un varón adulto. Los huesos sintéticos utilizados en este maniquí están hechos de nuestro material patentado, que es el más adecuado para las aplicaciones de imágenes de rayos X/Tomografía computarizada y ultrasonido. Los tejidos blandos, tendones, ligamentos y cartílagos están fabricados con materiales realistas que imitan los tejidos a base de uretano.

El maniquí puede utilizarse como herramienta para llevar a cabo investigaciones de imágenes médicas, formación en radiología, pruebas y trabajos relacionados con la calibración. Este producto puede personalizarse aún más para adaptarse a una amplia variedad de requisitos de proyecto.

Anatomía:

- Parte superior de la pierna.
- Parte inferior de la pierna.
- Rótula.
- Menisco: Menisco lateral; Menisco medial.
- Cóndilo: Cóndilo Femoral Lateral; Cóndilo Femoral Medial.
- Ligamentos y tendones: Tendón del cuádriceps femoral; Ligamento rotuliano; Retináculo rotuliano lateral; Retináculo rotuliano medial; Ligamento cruzado anterior; Ligamento cruzado posterior; Ligamento poplíteo arqueado; Ligamento poplíteo oblicuo.
- Bursa: Bursa subtendinosa (3); Bursa semimembranosa; Bursa péss anserina; Bursa infrapatelar; Bursa prepatelar; Bursa de la cintilla iliotibial.

Incluido:

- Simulador de rodilla adulto; Manual del usuario/Instrucciones de montaje; Estuche de transporte rígido (opcional).

Materiales utilizados:

- Tejidos blandos y órganos: Composición de resina blanda a base de uretano.
- Huesos sintéticos: Material compuesto patentado a base de epoxi reforzado con cerámica.

<https://www.youtube.com/watch?v=6DKg-spcxI4>