



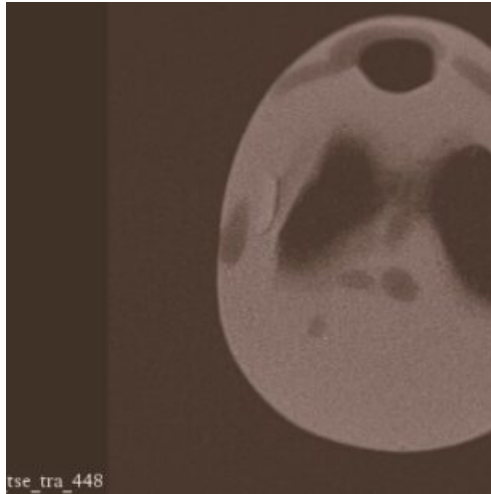
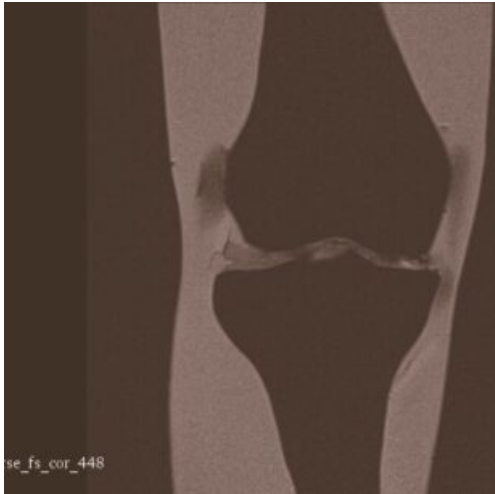
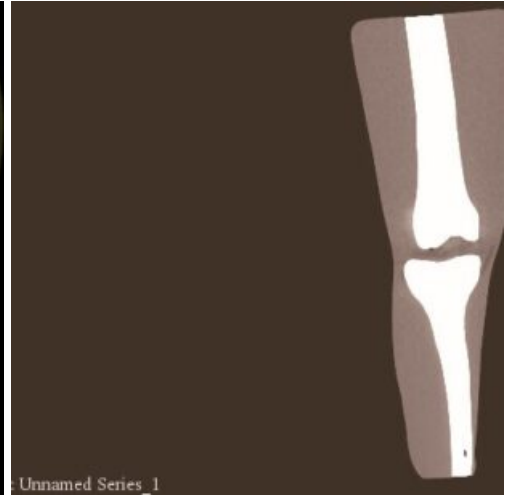
## RODILLA DE ADULTO PARA RADIOGRAFÍA - TOMOGRAFÍA COMPUTARIZADA - RESONANCIA MAGNÉTICA

---

**SKU:** MFS889

**Categorías:** [Imagenología](#), [Radiología](#)  
([Resonancia Magnética](#), [TAC](#), [Radiografía](#)),  
[Simuladores Médicos](#)

## GALERÍA DE IMÁGENES



## DESCRIPCIÓN DEL PRODUCTO

La estructura y geometría del maniquí de rodilla se basan en una rodilla humana adulta media. Los huesos sintéticos utilizados en este maniquí están hechos de nuestro material óseo patentado, y los tejidos blandos se moldean individualmente a partir de nuestros materiales de imitación de tejidos a base de uretano, que son los más adecuados para aplicaciones de imágenes de tomografía computarizada de rayos X y resonancia magnética. El maniquí puede utilizarse como herramienta para llevar a cabo investigaciones de imágenes médicas, formación en radiología, pruebas y trabajos relacionados con la calibración. Este producto puede personalizarse aún más para adaptarse a los requisitos específicos de cualquier proyecto.

En cuanto a las aplicaciones de resonancia magnética, los tejidos del maniquí tienen valores de tiempo de relajación T2 realistas, lo que hace que este producto sea el más adecuado para cualquier método de obtención de imágenes de resonancia magnética ponderada en T2. También se pueden obtener muy buenos resultados con los métodos de obtención de imágenes por densidad de protones. El maniquí también se puede visualizar con métodos ponderados en T1, pero los valores de T1 son menos realistas y se sitúan en un intervalo de aproximadamente 100 ms.

Previa solicitud, este producto puede personalizarse con diferentes patologías, así como para aplicaciones de formación específicas. Consulte para mayor información (puede incurrir en un costo adicional).

El simulador viene con aspecto translúcido de color ambar, puede solicitarse que venga con la característica de piel. Consultar para mayor información.

- Parte superior de la pierna.
- Parte inferior de la pierna.
- Rótula.
- Menisco: Menisco lateral; Menisco medial.
- Cóndilo: Cóndilo Femoral Lateral; Cóndilo Femoral Medial.
- Ligamentos y tendones: Tendón del cuádriceps femoral; Ligamento rotuliano; Retináculo rotuliano lateral; Retináculo rotuliano medial; Ligamento cruzado anterior; Ligamento cruzado posterior; Ligamento poplíteo arqueado; Ligamento poplíteo oblicuo.
- Bursa: Bursa subtendinosa (3); Bursa semimembranosa; Bursa péss anserina; Bursa infrapatelar; Bursa prepatelar; Bursa de la cintilla iliotibial.

Incluido:

- Simulador de rodilla adulta; Manual del usuario/Instrucciones de montaje; Estuche de transporte rígido (opcional).

Materiales utilizados:

- Tejidos blandos y órganos: Composición de resina blanda a base de uretano.
- Huesos sintéticos: Material compuesto patentado a base de epoxi reforzado con cerámica.

<https://www.youtube.com/watch?v=6DKg-spcxI4>