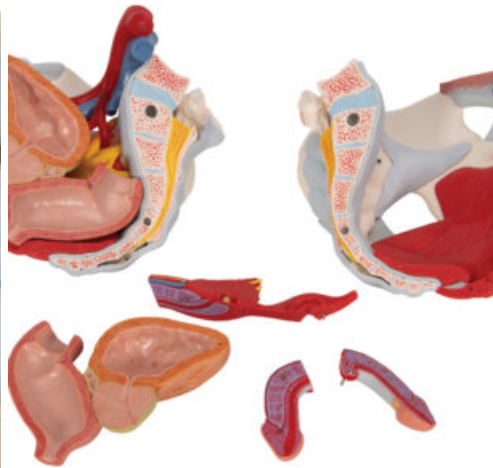
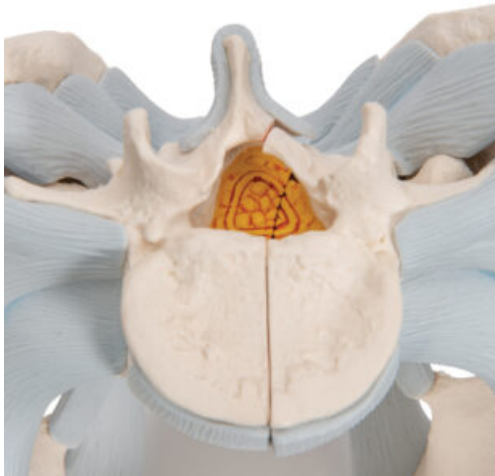
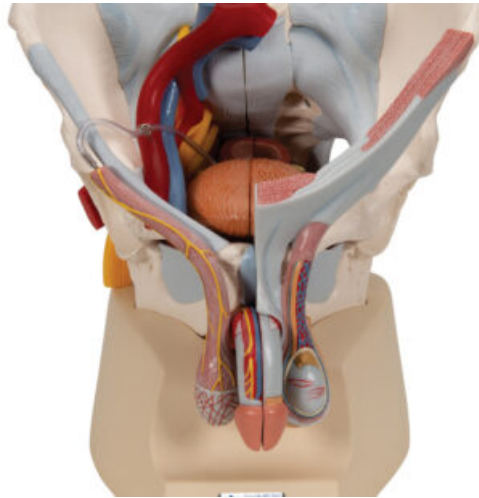


PELVIS MASCULINA

SKU: MFA-105

Categorías: [Modelos Anatómicos](#), [Modelos de Pelvis](#), [Modelos Esqueléticos](#)

GALERÍA DE IMÁGENES

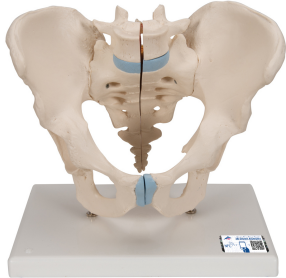


VARIACIONES

Imagen

SKU

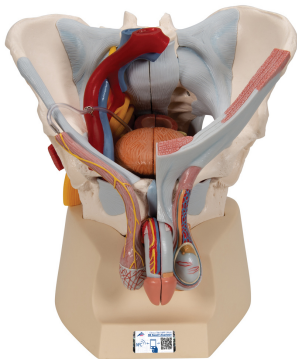
Versión



MFA-106 3 Partes



MFA-107 Con Ligamentos 2 Piezas



MFA-108 Con Ligamentos, Vasos, Nervios, Suelo Pélvico y Órganos - 7 Partes

DESCRIPCIÓN DEL PRODUCTO

Modelo de pelvis masculina que representa la estructura ósea y muestra los detalles de las distintas estructuras anatómicas que la componen.

Versiones:

- Normal - 3 Partes.
- Con Ligamentos - 2 Piezas.
- Con Ligamentos, Vasos, Nervios, Suelo Pélvico y Órganos - 7 Partes.

Versión Normal:

Este modelo de pelvis masculina se ha creado a partir de un modelo tomado de una pelvis masculina real. Muestra todas las estructuras anatómicas con todo detalle: ambos huesos coxígeos, la sínfisis pélvica, el sacro y el coxis, así como la quinta vértebra lumbar. Se ha realizado un corte medial a lo largo de la quinta vértebra pélvica, a lo largo del cual se puede separar la pelvis en dos mitades gracias a un sistema de imanes. Así también se hace visible una porción de la cauda equina dentro de la columna vertebral. La mitad izquierda del cuerpo de la quinta vértebra lumbar también puede separarse del modelo gracias a un imán.

Versión con Ligamentos:

Cuenta con las características de la versión normal, además este modelo muestra los siguientes ligamentos de la pelvis: Lig. inguinal Lig. sacrotuberal Lig. sacroespinoso, Lig. sacroilíacos anteriores, Lig. ileolumbar, Lig. longitudinal anterior, Lig. Supraespinoso, Lig. sacroilíaco interóseo, Lig. sacroilíaco posterior Lig. sacrocoxígeo lateral Lig. sacrocoxígeo posterior superficial y profundo, membrana obturadora y Lig. lacunar.

Versión con Ligamentos, Vasos, Nervios, Suelo Pélvico y Órganos:

Este modelo de 7 piezas de la pelvis masculina nos muestra con gran fidelidad de detalles la relación espacial de los huesos, ligamentos, vasos y nervios, así como la musculatura del suelo pélvico y los órganos externos de la pelvis y gónadas masculinas. Muestra al completo el suelo pélvico, que ha sido cortado por un corte medianero. La porción de la derecha del esfínter anal externo, del M. isquiocavernoso, de los Mm. transversos profundo y superficial del perineo y del músculo bulboesponjoso pueden retirarse unidos.

Recto, vejiga urinaria, próstata y pene son de quita y pon. Pueden separarse por la mitad por un corte por su mediana. La estructura ósea está unida mediante imanes y se puede por tanto separar en todas sus partes con facilidad. Respecto del pene, en algunas partes se ha separado en parte las fascias y la piel, de modo que están a la vista los vasos y nervios. En la zona del escroto y del cordón espermático también se ha retirado parcialmente la piel. Los testículos y epidídimos quedan a la vista. En la porción izquierda el cordón espermático se ha destapado por capas y en la porción derecha se han dejado al descubierto de forma interna el M. cremaster y la fascia espermática.

La porción derecha de la pelvis nos muestra secciones y posiciones de las arterias común, externa e interna así como de la vena común y exterior de la pelvis. Además están representados el plexo sacral, el nervio ciático, el nervio pudendo, el nervio dorsal del pene, los nervios escrotales anteriores los Nn. escrotales anteriores, los Nn. perineales y los Nn. anales inferiores así como el conducto eferente se representan abiertos. Muestra todas las estructuras anatómicas con todo detalle: ambos huesos coxígeos, la sínfisis pélvica, el sacro y el coxis, así como la quinta vértebra lumbar. La mitad izquierda del cuerpo de la quinta vértebra lumbar así como cortando el Isacro ni el coxis, también puede separarse del modelo gracias a un imán. Así también se hace visible una porción de la cauda equina dentro de la columna vertebral. La mitad izquierda de la quinta vértebra lumbar se puede separar. Se muestran las siguientes estructuras básicas de la pelvis. Lig. inguinal, Lig. sacrotuberal Lig. sacroespinoso, Ligg. sacroilíacos anteriores, Lig. ileolumbar, Lig. longitudinal anterior, Lig. Supraespinoso, Lig. sacroilíaco interóseo, Lig. sacroilíaco posterior Lig. sacrocoxígeo lateral Lig. sacrocoxígeo posterior superficial y profundo, membrana obturadora y Lig. lacunar.

Los modelos incluyen acceso gratuito a un curso de anatomía en una aplicación de "Complete Anatomy".

- Se da un acceso gratuito de 3 días a las características completas de la app.
- Consta de 23 ponencias digitales sobre anatomía y 117 modelos anatómicos virtuales distintos, además de 39 cuestionarios para probar el nivel de conocimiento.
- Para acceder a estas ventajas, se debe escanear la etiqueta que aparece en el modelo y registrarse en línea.