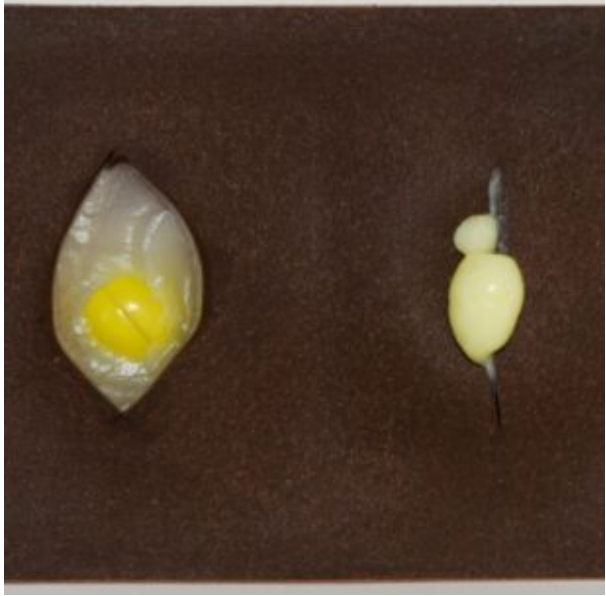


## PECHERA PARA EL AUTOCUIDADO DEL CATÉTER VENOSO CENTRAL (CVC)

SKU: MFS830

**Categorías:** [Catéteres - Vías Venosas y Arteriales](#), [Cateterismo Venoso Central \(CVC\) - de Línea Media \(MVC\)](#), [Simuladores Médicos](#)

## GALERÍA DE IMÁGENES



## DESCRIPCIÓN DEL PRODUCTO

Modelo unisex del pecho para el autocuidado del paciente pre o postoperatorio que practica con catéteres venosos centrales (CVC). Puede ser usado cómodamente en forma de delantal tanto por hombres como por mujeres.