

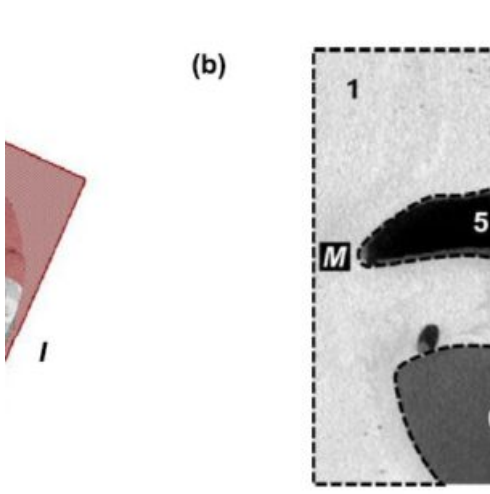
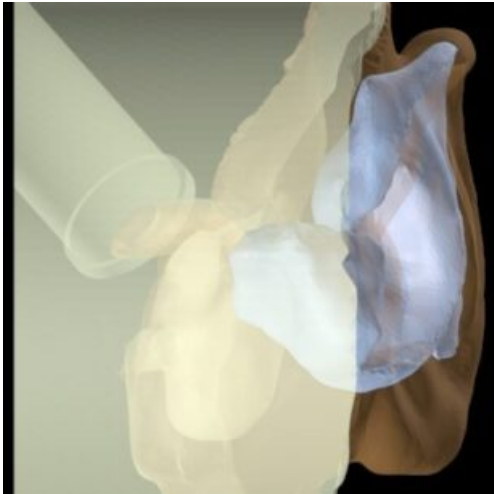
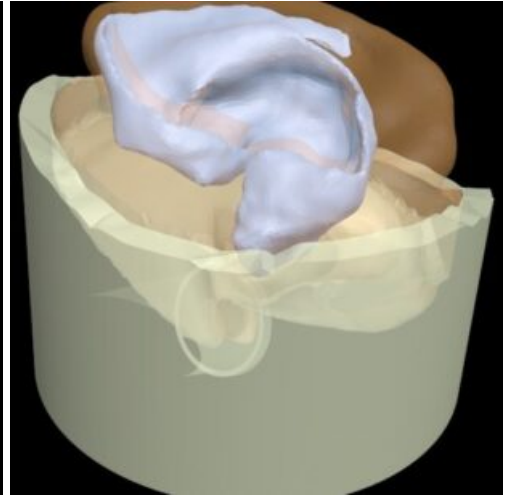
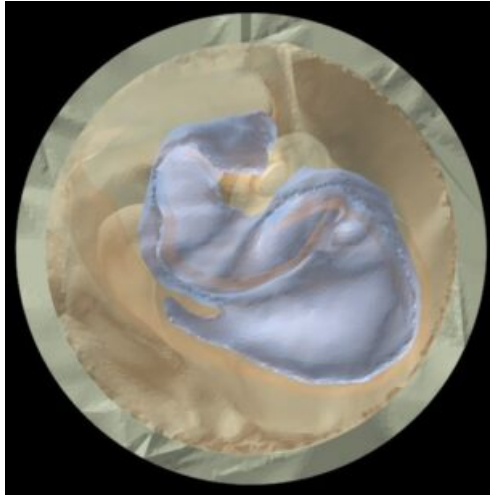
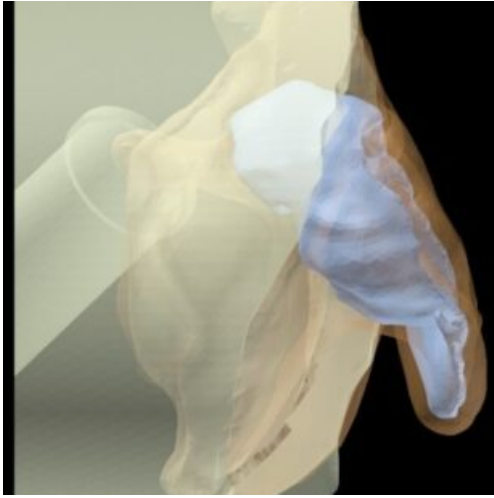


**OÍDO ADULTO PARA RADIOGRAFÍA -
TOMOGRFÍA COMPUTARIZADA -
ULTRASONIDO - RESONANCIA
MAGNÉTICA**

SKU: MFS845

Categorías: [Imagenología](#), [Radiología](#)
([Resonancia Magnética](#), [TAC](#), [Radiografía](#)),
[Simuladores Médicos](#), [Ultrasonido](#)

GALERÍA DE IMÁGENES



DESCRIPCIÓN DEL PRODUCTO

El modelo de oído adulto es un producto con la compleja anatomía de un oído humano, y puede utilizarse para la investigación y el desarrollo de equipos de reducción de ruido. El maniquí se puede personalizar para adaptarlo a diversos proyectos en los que se utilicen métodos de obtención de imágenes por ultrasonidos, rayos X/Tomografía computarizada y resonancia magnética. El maniquí de oído podría ser la herramienta ideal para probar y realizar trabajos relacionados con la calibración de cualquier equipo de ayuda auditiva.

En cuanto a las aplicaciones de resonancia magnética, los tejidos del maniquí tienen valores de tiempo de relajación T2 realistas, lo que hace que este producto sea el más adecuado para cualquier método de obtención de imágenes de resonancia magnética ponderadas en T2. También se pueden obtener excelentes resultados con los métodos de obtención de imágenes por densidad de protones. El maniquí también se puede utilizar con métodos ponderados en T1, pero los valores de T1 son menos realistas y se sitúan en un intervalo de 100 ms aproximadamente.

Anatomía:

Tejido cartilaginoso de la oreja; hueso con canal auditivo; tejido acústicamente preciso que imita la piel.

Incluye:

- Modelo de oído para adultos; manual de usuario/instrucciones de montaje; maletín de transporte rígido.

Materiales utilizados:

- Tejidos blandos y órganos: Composición de resina blanda a base de uretano.
- Huesos sintéticos: Material compuesto patentado a base de epoxi reforzado con cerámica.

<https://www.youtube.com/watch?v=ywY-NGYan6Q>