

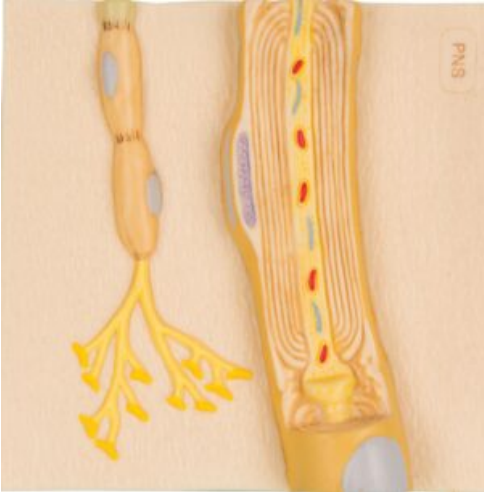
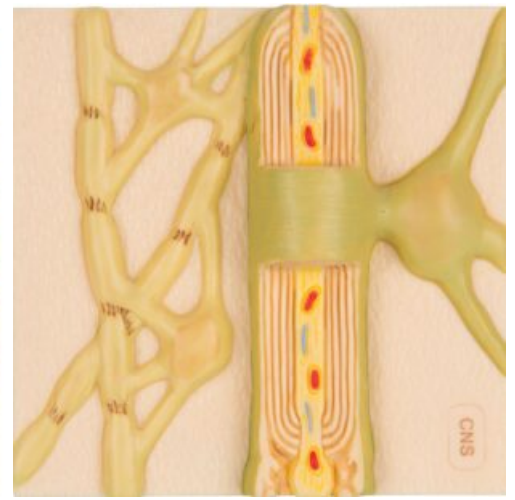


## MODELOS DE FISIOLÓGÍA DE LOS NERVIOS

SKU: MFA-116

Categorías: [Modelos Anatómicos](#), [Sistemas del Cuerpo Humano](#)

## GALERÍA DE IMÁGENES



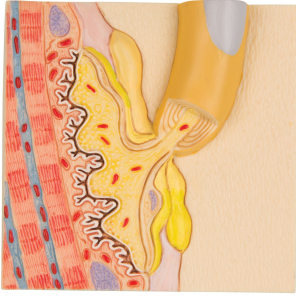
## VARIACIONES

| Imagen   | SKU     | Versión                    |
|--|---------|----------------------------|
|    | MFA-117 | Set Completo               |
|   | MFA-118 | Cuerpo Celular Neuronal    |
|  | MFA-119 | Vainas Mielínicas del SNC  |
|  | MFA-120 | Células de Schwann del SNP |

**Imagen**

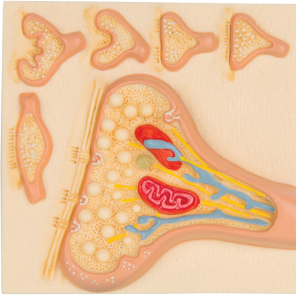
**SKU**

**Versión**



MFA-121

Placa Motora Terminal



MFA-122

Sinapsis

## DESCRIPCIÓN DEL PRODUCTO

Ilustra las neuronas típicas halladas en los vertebrados. Todas las secciones se pueden pegar magnéticamente a la base ilustrada, la cual muestra los componentes neurales en colores vivos. El estuche contiene las siguientes secciones (cada una de las secciones se pueden obtener por separado).

Versiones:

- Set Completo: Incluye todas las partes de las otras versiones.
- Cuerpo Celular Neuronal: Un cuerpo neuronal típico con organelas celulares visibles a través de una cubierta transparente desmontable. El borde del cuerpo celular también muestra la sinapsis de las neuronas conectadas.
- Vainas Mielínicas del SNC: Este modelo muestra las células gliales que construyen la capa aislante alrededor de los axones del Sistema Nervioso Central típicas como en el encéfalo y en la médula spinal.
- Células de Schwann del SNP: Muestra una célula de Schwann con un núcleo cortado.
- Placa Motora Terminal: Muestra la unión neuromuscular con fibras musculares estriadas.
- Sinapsis: Muestra el retículo endoplásmico, la mitocondria y las membranas del espacio sináptico. También se aprecian 5 modelos pequeños en relieve de las variaciones principales de la sinapsis.

Los modelos incluyen acceso gratuito a un curso de anatomía en una aplicación de "Complete Anatomy".

- Se da un acceso gratuito de 3 días a las características completas de la app.
- Consta de 23 ponencias digitales sobre anatomía y 117 modelos anatómicos virtuales distintos, además de 39 cuestionarios para probar el nivel de conocimiento.
- Para acceder a estas ventajas, se debe escanear la etiqueta que aparece en el modelo y registrarse en línea.