

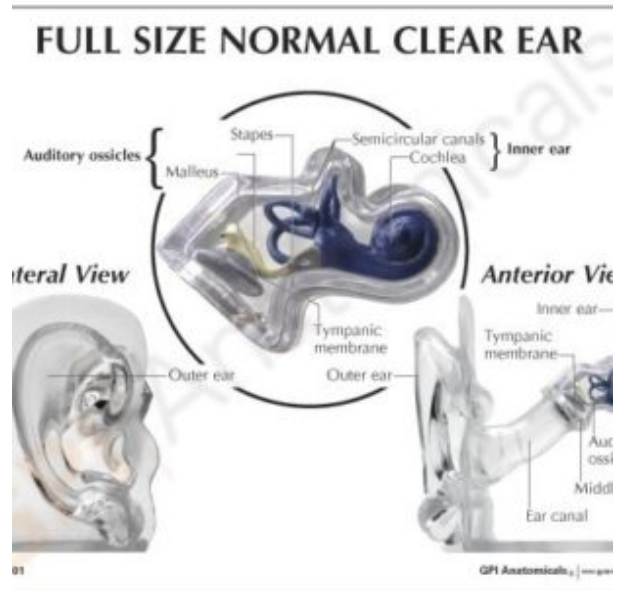


MODELO TRANSPARENTE DE OÍDO INFANTIL

SKU: MFA-867

Categorías: [Modelos Anatómicos](#), [Modelos de Oído - Laringe - Nariz](#), [Modelos de Órganos](#)

GALERÍA DE IMÁGENES



DESCRIPCIÓN DEL PRODUCTO

Este modelo transparente de oído humano permite ver con claridad las estructuras anatómicas del oído interno.

La cóclea, el martillo, el yunque, el estribo, la membrana timpánica y el conducto auditivo externo se ven con claridad. Este modelo de oído de tamaño completo permite un examen exhaustivo de las estructuras del oído, ideal para la demostración a estudiantes o pacientes.

El modelo de oído viene con una base y una tarjeta clave.

Características:

- Modelo de tamaño completo del oído humano es claro para ayudar a la visualización del canal auditivo, la membrana timpánica, el estribo, el yunque, el martillo y la cóclea del oído interno.
- Fabricado con materiales duraderos y de alta calidad.
- Tarjeta educativa incluida con el modelo.

Detalles del modelo:

- Tamaño del modelo: 7,94 cm x 7,62 cm x 6,03 cm.
- Tamaño de la tarjeta: 16,51 cm x 13,34 cm
- Tamaño de la base: Sin base.