

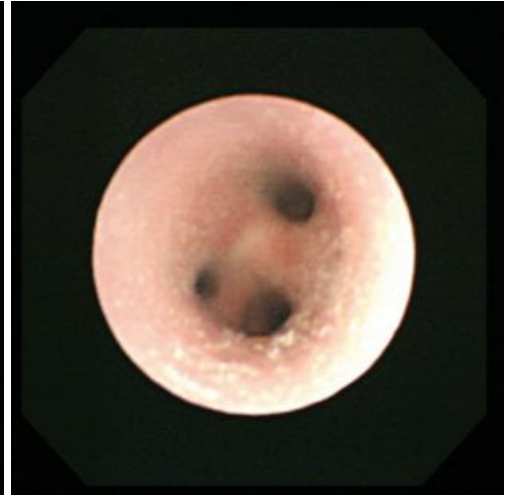
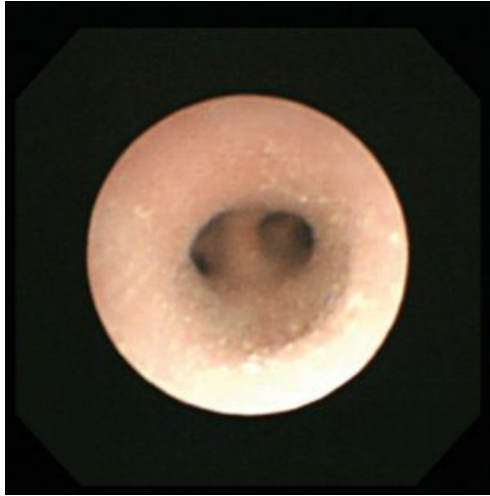


MODELO PARA BRONCOSCOPIA

SKU: MFS523

Categorías: [Diagnóstico - Enfermedades Respiratorias](#), [Especialidades Médicas](#), [Simuladores Médicos](#)

GALERÍA DE IMÁGENES



DESCRIPCIÓN DEL PRODUCTO

Permite la practica de la broncoscopía ultrafina.

Características:

- Fabricado de caucho de silicona especial.
- La sensación de inserción broncoscopica permite una sensación realista debido a su elasticidad.
- El cuerpo principal de los bronquios y la base de soporte de estos se pueden quitar fácilmente de la caja negra.
- La broncoscopia ultrafina permite la inserción a través del bronquio distal.
- El tubo bronquial interno es de color similar al cuerpo humano.
- El bronquio distal 3D es acoplable y lavable.

Contiene:

- 1 Cuerpo principal de bronquios; 1 Soporte; 1 Caja de almacenamiento.