

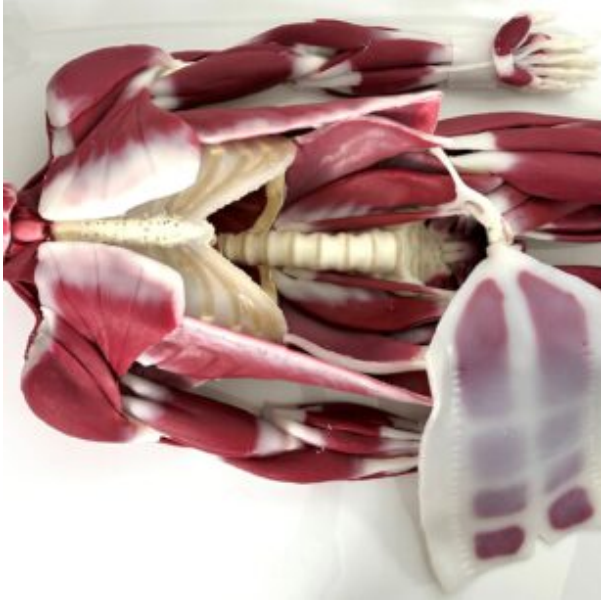


MODELO MUSCULO-ESQUELÉTICO DE SILICONA

SKU: MFA-988

Categorías: [Grupos Anatómicos](#), [Modelos Anatómicos](#), [Modelos de Articulaciones](#), [Modelos de Esqueleto Humano](#), [Modelos de Huesos del Cuerpo Humano](#), [Modelos Esqueléticos](#), [Modelos Musculares](#), [Sistemas del Cuerpo Humano](#)

GALERÍA DE IMÁGENES



DESCRIPCIÓN DEL PRODUCTO

Incluye las principales estructuras esqueléticas, musculares y algunas de las estructuras cartilaginosas presentes en la anatomía humana típica. Se trata de un modelo anatómico de la cabeza a los pies de tamaño natural.

Es una representación sintética extremadamente realista de la anatomía humana. Este humano sintético de grado educativo incluye huesos, articulaciones, músculos y tendones que existen en la anatomía humana. Este modelo no incluye órganos internos, nervios ni vasculatura.