



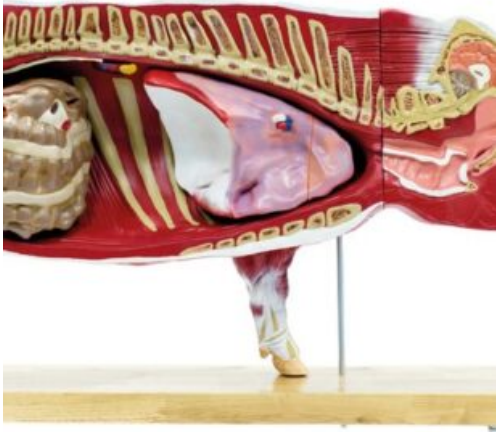
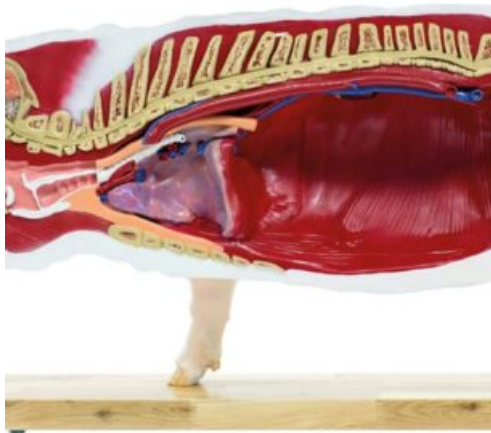
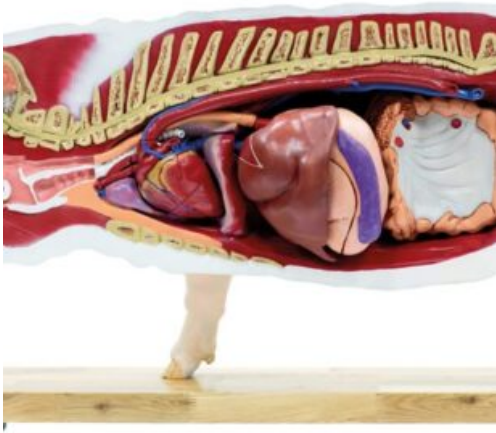
**MODELO DIDÁCTICO DE CERDO 20 PIEZAS  
- 1/2 TAMAÑO NATURAL**

---

**SKU:** MFV197

**Categorías:** [Esqueléticos - Musculares y Otros](#),  
[Modelos Anatómicos](#), [Veterinaria](#)

## GALERÍA DE IMÁGENES



## DESCRIPCIÓN DEL PRODUCTO

Modelo de cerdo reproductor (cerda), de tamaño 1/2 natural. Destinado a la enseñanza, para alumnos y estudiantes. El modelo está instalado sobre una base con ruedas, y puede dividirse en dos partes a lo largo de su plano sagital. La parte derecha muestra la piel exterior del animal, y la parte izquierda presenta los músculos del cuerpo y de las extremidades. Cuando se separan las dos mitades, la parte izquierda muestra el tórax y la cavidad abdominal con órganos desmontables (un pulmón, un riñón y un intestino grueso), y la parte derecha del modelo muestra los principales vasos sanguíneos, el corazón, la pared de la cavidad abdominal con órganos desmontables, entre ellos: un estómago, un hígado, un bazo, un riñón con una glándula suprarrenal, un intestino delgado y un útero. La mitad de la cabeza del modelo también se puede separar de la mitad que muestra los músculos. El modelo puede dividirse en 20 partes.

Partes desmontables:

- Mitad derecha del cuerpo; Mitad izquierda del cuerpo; Mitad de la cabeza; Cartílago de la oreja; Intestino grueso; Intestino delgado; Pata delantera izquierda; Hígado (2 partes); Corazón (2 partes); Riñón; Glándula suprarrenal; Bazo; Pulmón (2 partes); Cola; Estómago (2 partes); Glándula parótida; Mitad del útero.