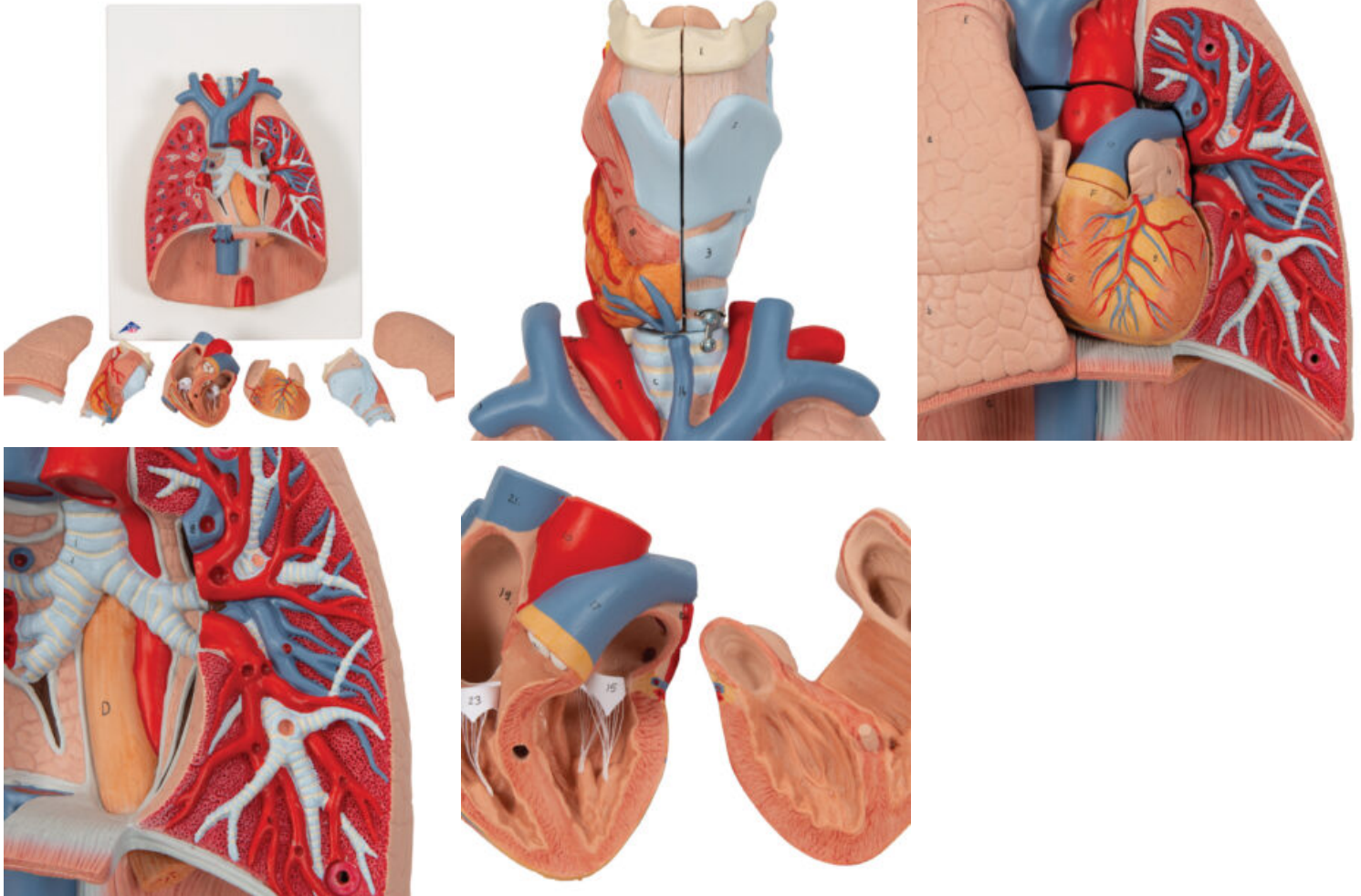


MODELO DEL PULMÓN - 7 PIEZAS

SKU: MFA-130

Categorías: [Modelos Anatómicos](#), [Modelos de Órganos](#), [Modelos de Pulmón](#)

GALERÍA DE IMÁGENES



DESCRIPCIÓN DEL PRODUCTO

Este modelo de primera clase está montado sobre un tablero estable y muestra las siguientes partes:

- Laringe en 2 piezas (desmontable); Tráquea con árbol bronquial; Corazón en 2 piezas (desmontable); Arteria subclavia y vena; Vena cava; Aorta; Arteria pulmonar; Esófago; 2 pulmones (las mitades frontales son desmontables); Diafragma sobre un tablero.

El modelo incluye acceso gratuito a un curso de anatomía en una aplicación de "Complete Anatomy".

- Se da un acceso gratuito de 3 días a las características completas de la app.
- Consta de 23 ponencias digitales sobre anatomía y 117 modelos anatómicos virtuales distintos, además de 39 cuestionarios para probar el nivel de conocimiento.
- Para acceder a estas ventajas, se debe escanear la etiqueta que aparece en el modelo y registrarse en línea.