

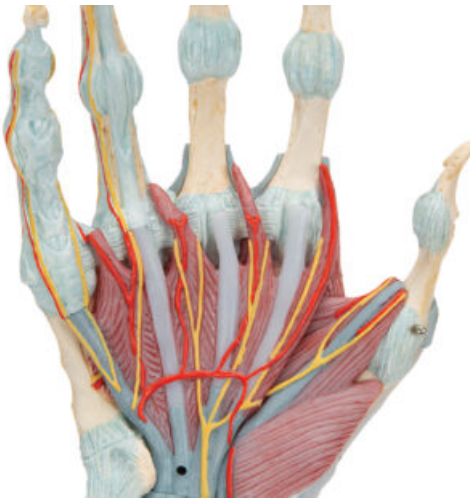
MODELO DEL ESQUELETO DE LA MANO

SKU: MFA-131

Categorías: [Modelos Anatómicos](#), [Modelos de Extremidades](#), [Modelos Esqueléticos](#)



GALERÍA DE IMÁGENES



VARIACIONES

Imagen

SKU

Versión



MFA-132

Con Ligamentos y Túnel Carpiano



MFA-133

Con Ligamentos y Músculos

DESCRIPCIÓN DEL PRODUCTO

Modelo de mano con detalles anatómicos.

Versiones:

- Con Ligamentos y Túnel Carpiano.
- Con Ligamentos y Músculos.

Versión con Ligamentos y Túnel Carpiano: Modelo de tres partes muestra los detalles de los ligamentos y los tendones que se encuentran en la mano, la muñeca y el antebrazo inferior. También se muestra la membrana interósea entre el radio y el cúbito junto con los huesos de la mano.

El retináculo flexor es extraíble y además hay una parte desmontable que puede encajarse en el dorso del modelo. Esta parte muestra las estructuras clínicamente relevantes del túnel carpiano tales como el retináculo flexor, el nervio mediano y los tendones.

Versión con Ligamentos y Músculos: Modelo de alta calidad consta de 4 partes y muestra todos los huesos, músculos, tendones, ligamentos, nervios, arterias y venas de la mano y el antebrazo inferior.

El lado dorsal muestra los músculos extensores así como partes de los tendones de la muñeca en su paso bajo el retináculo de los extensores.

El lado palmar de la mano está representado en tres capas, las dos primeras extraíbles, para permitir un estudio detallado de la capa anatómica más profunda. Asimismo permite explorar estructuras clínicamente relevantes como el nervio mediano y el arco arterial superficial de la palma de la mano.

La capa anatómica más profunda permite estudiar los músculos intrínsecos y el arco arterial profundo palmar junto con otros detalles.

Los modelos incluyen acceso gratuito a un curso de anatomía en una aplicación de "Complete Anatomy".

- Se da un acceso gratuito de 3 días a las características completas de la app.
- Consta de 23 ponencias digitales sobre anatomía y 117 modelos anatómicos virtuales distintos, además de 39 cuestionarios para probar el nivel de conocimiento.
- Para acceder a estas ventajas, se debe escanear la etiqueta que aparece en el modelo y registrarse en línea.