

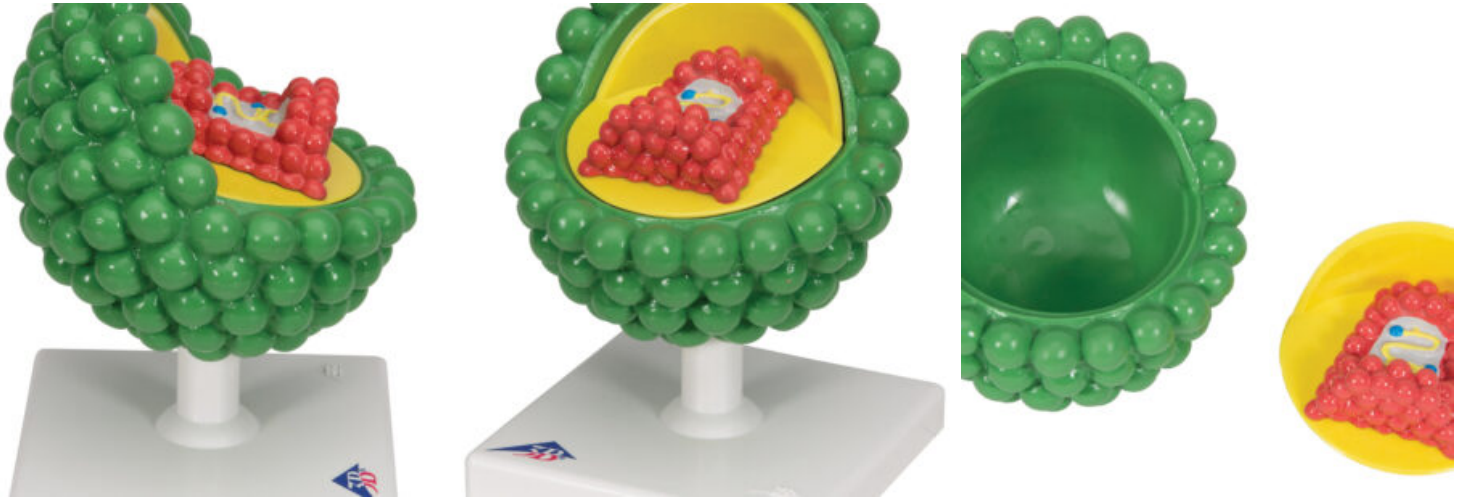


MODELO DE VIH

SKU: MFA-134

Categorías: [Modelos Anatómicos](#), [Modelos con Enfermedades](#)

GALERÍA DE IMÁGENES



DESCRIPCIÓN DEL PRODUCTO

Este modelo del Virus HI, aumentado millones de veces, muestra la membrana exterior lípida con estructuras proteínicas, y el núcleo interno que contiene la material viral hereditario (RNA). El núcleo es desmontable y se pueden colocar condones en la parte inferior para proporcionar un mensaje con respecto a las medidas a tomar para proteger contra el VIH. Viene sobre una base y no incluye los condones.

El modelo incluye acceso gratuito a un curso de anatomía en una aplicación de "Complete Anatomy".

- Se da un acceso gratuito de 3 días a las características completas de la app.
- Consta de 23 ponencias digitales sobre anatomía y 117 modelos anatómicos virtuales distintos, además de 39 cuestionarios para probar el nivel de conocimiento.
- Para acceder a estas ventajas, se debe escanear la etiqueta que aparece en el modelo y registrarse en línea.