

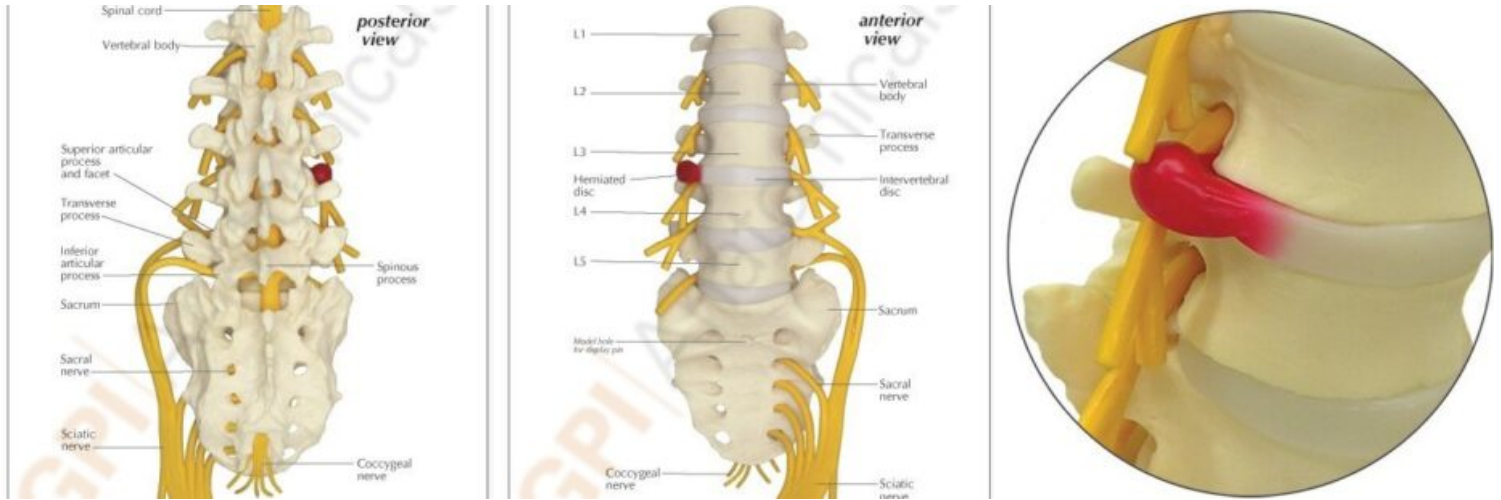


MODELO DE VÉRTEBRAS CON SACRO - 5 PIEZAS

SKU: MFA-849

Categorías: [Modelos Anatómicos](#), [Modelos de Vértebras](#), [Modelos Esqueléticos](#)

GALERÍA DE IMÁGENES



DESCRIPCIÓN DEL PRODUCTO

Este modelo de anatomía presupuestaria muestra las cinco vértebras L1 - L5, el sacro, el cóccix, los nervios espinales, la cauda equina y los discos intervertebrales. Este modelo anatómico de la columna vertebral es de tamaño natural y se suministra con una base para facilitar su exposición en el aula o en la clínica.

L1-L5 a tamaño real con sacro. Nervio lumbar completo con nervio sacro derecho y rama ciática. También incluye una hernia de disco.

Detalles del Modelo:

- Tamaño del modelo: 11,43 cm x 8,89 cm x 26,67 cm.
- Tamaño de la tarjeta: 15,88 cm x 20,96 cm.
- Tamaño de la base: 16,51 cm x 12,7 cm.