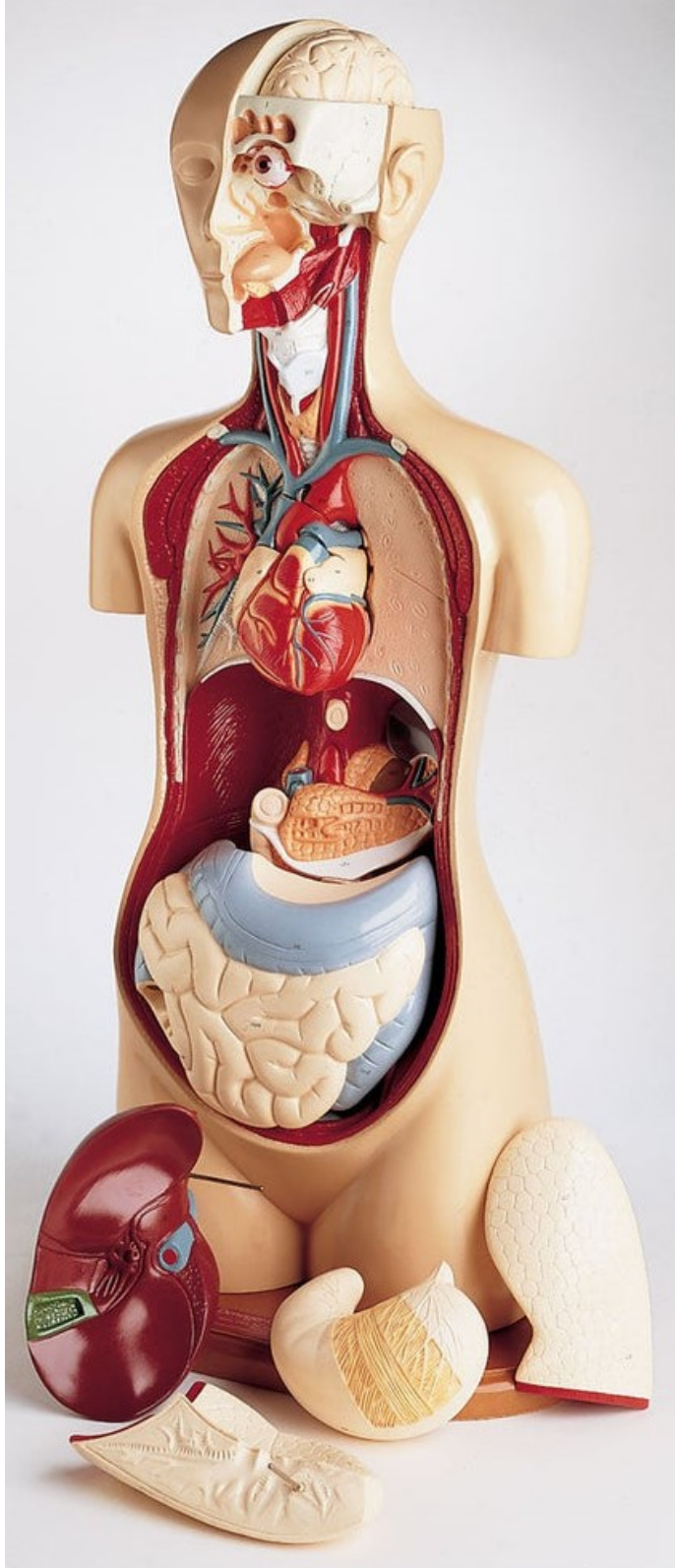


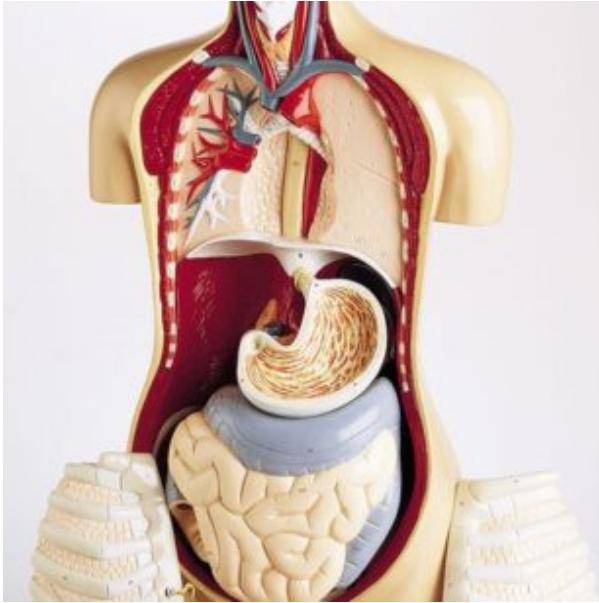
MODELO DE TORSO "KNOWBODY"

SKU: MFA-957

Categorías: [Modelos Anatómicos](#), [Modelos de Torsos Humanos](#)



GALERÍA DE IMÁGENES

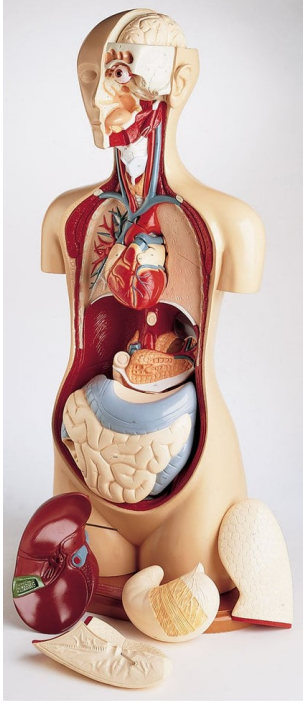


VARIACIONES

Imagen

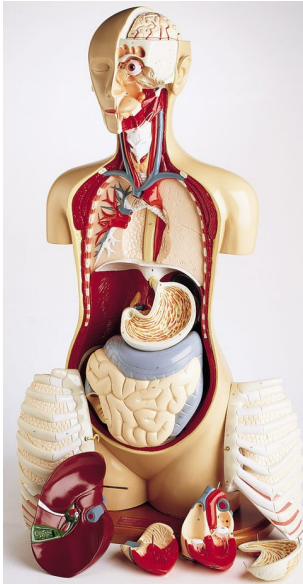
SKU

Versión



MFA-958

Básico KnowBody



MFA-959

Advanced Knowbody

Imagen

SKU

Versión



MFA-960

Deluxe KnowBody

DESCRIPCIÓN DEL PRODUCTO

Modelo de Torso que muestra la anatomía en partes desmontables y disecables de los sistemas funcionales del cuerpo humano.

Versiones:

- Básico KnowBody.
- Advanced Knowbody.
- Deluxe KnowBody.

Versión "Básico KnowBody":

El torso básico KnowBody incluye 19 estructuras disecadas o disecables y 10 partes desmontables.

150 características anatómicas numeradas a mano detalladas en este torso básico para introducir los sistemas funcionales del cuerpo humano. Este modelo tiene una altura de 37" y está montado rígidamente en una base. El modelo se divide en las siguientes partes

- Bola de ojo.
- Mitad del cerebro de una pieza.
- Pulmón izquierdo y derecho.
- Corazón (2 mitades).
- Unidad de hígado y vesícula biliar con segmento de diafragma.
- Estómago de una pieza.
- Intestino delgado y grueso de una pieza.
- Unidad de torso y cabeza de una pieza.

Versión "Advanced Knowbody":

Torso didáctico 14 piezas | 20 estructuras disecables | 200 características anatómicas numeradas a mano.

Montado rígidamente sobre una base de madera dura, tiene una altura de 94 cm. Más detallado que el KnowBody básico, nuestro KnowBody avanzado se separa en los siguientes componentes:

- Globo ocular con músculos extraoculares.
- Mitad del cerebro en 4 partes.
- Pulmón izquierdo con costillas.
- Pulmón derecho con costillas (con vasos sanguíneos y bronquiolos).
- Corazón (2 mitades).
- Hígado con vesícula biliar y segmento de diafragma.
- Estómago (2 mitades).

- Unidad de intestino delgado y grueso de una sola pieza.
- Unidad de torso y cabeza de una pieza.

Versión "Deluxe KnowBody":

16 piezas | 23 estructuras disecables | 300 rasgos numerados a mano, piel clara.

Más detalles internos que los torsos del KnowBody Básico y Avanzado, con énfasis en el cerebro, el sistema cardiopulmonar y los órganos digestivos. El KnowBody Deluxe tiene una cabeza desmontable que ayuda a estudiar el cerebro, la cabeza y el cuello. Otras partes desmontables son:

- Globo ocular con músculos extraoculares.
- Mitad del cerebro en 4 partes con arterias.
- Pulmón izquierdo con costillas (con vasos sanguíneos y bronquiolos seccionados).
- Pulmón derecho con costillas (con vasos sanguíneos y bronquiolos intactos).
- Corazón (2 mitades).
- Hígado y vesícula biliar con vasos sanguíneos y conductos codificados por colores (incluye sección del diafragma).
- Estómago (2 mitades).
- Intestino grueso.
- Intestino delgado.
- Unidad de torso.
- Tiene una altura de 97 cm sobre una base giratoria de madera de lujo.