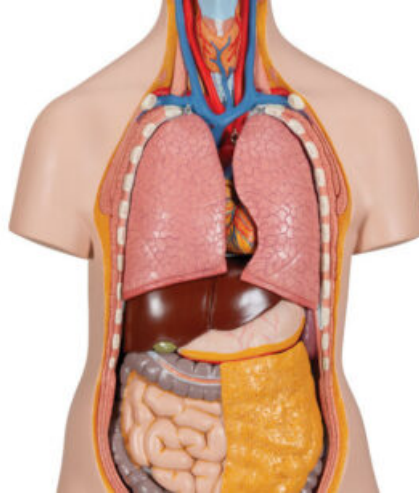
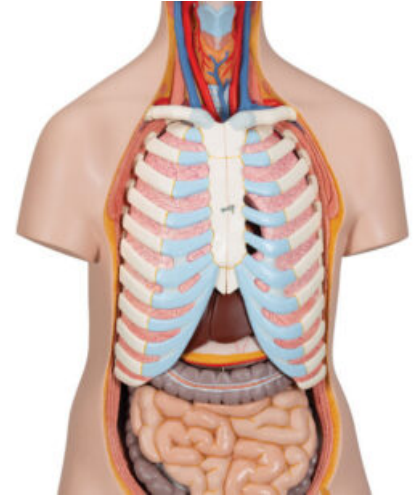
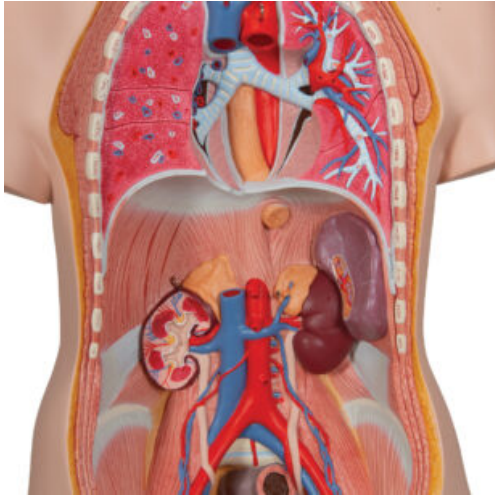


MODELO DE TORSO CLÁSICO ASEXUADO

SKU: MFA-152

Categorías: [Modelos Anatómicos](#), [Modelos de Torsos Humanos](#)

GALERÍA DE IMÁGENES

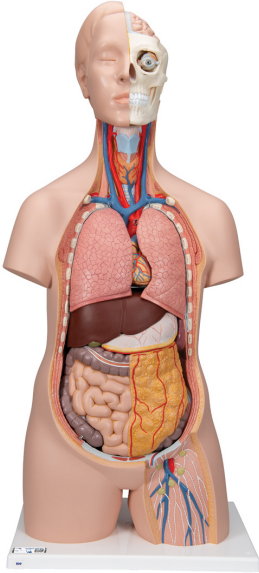


VARIACIONES

Imagen

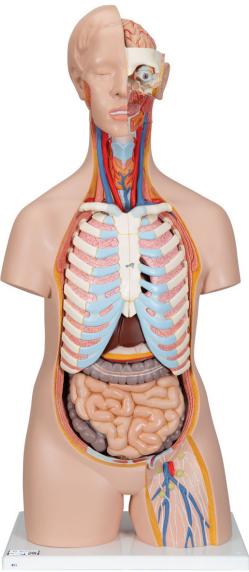
SKU

Versión



MFA-153

12 Partes



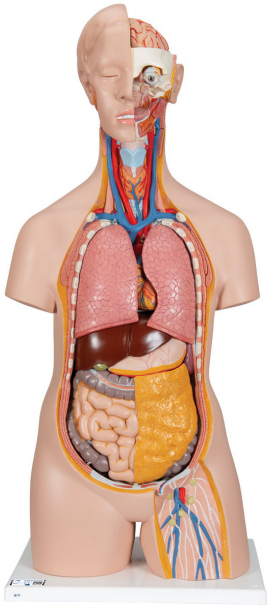
MFA-154

16 Partes

Imagen

SKU

Versión



MFA-155

14 Partes

DESCRIPCIÓN DEL PRODUCTO

Modelo de torso asexuado pintado a mano fabricado con materiales de alta calidad.

Versiones:

- 12 Partes.
- 16 Partes.
- 14 Partes.

12 Partes:

Cabeza en 2 partes; 2 lóbulos pulmonares; Corazón en 2 partes; Estómago; Hígado con vesícula biliar; Paquete intestinal en 2 partes ; Mitad anterior del riñón.

16 Partes:

Cabeza en 3 partes; 2 lóbulos pulmonares con esternón e inserción de costillas; Corazón en 2 partes; Estómago; Hígado con vesícula biliar; Paquete intestinal en 4 partes; Mitad anterior del riñón; Mitad anterior de la vejiga urinaria

14 Partes:

Cabeza en 3 partes; 2 lóbulos pulmonares; Corazón en 2 partes; Estómago; Hígado con vesícula biliar; Paquete intestinal en 2 partes; Mitad anterior del riñón; Mitad anterior de la vejiga urinaria.

Los modelos incluyen acceso gratuito a un curso de anatomía en una aplicación de "Complete Anatomy".

- Se da un acceso gratuito de 3 días a las características completas de la app.
- Consta de 23 ponencias digitales sobre anatomía y 117 modelos anatómicos virtuales distintos, además de 39 cuestionarios para probar el nivel de conocimiento.
- Para acceder a estas ventajas, se debe escanear la etiqueta que aparece en el modelo y registrarse en línea.