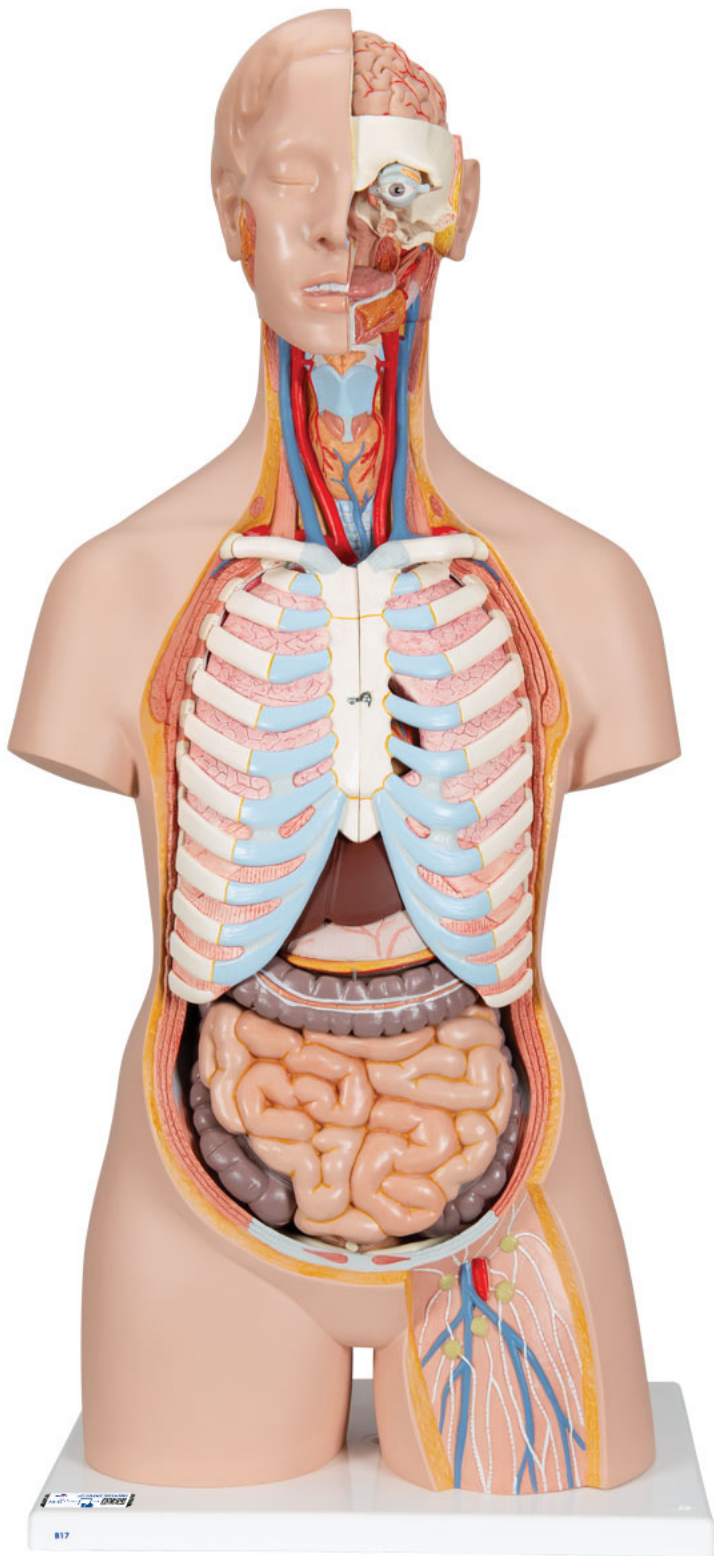


## MODELO DE TORSO CLÁSICO ASEXUADO CON ESPALDA ABIERTA

---

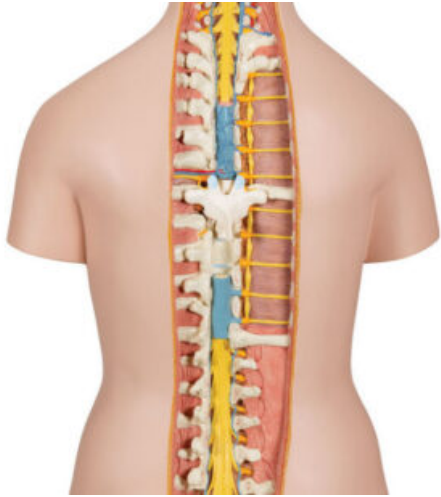
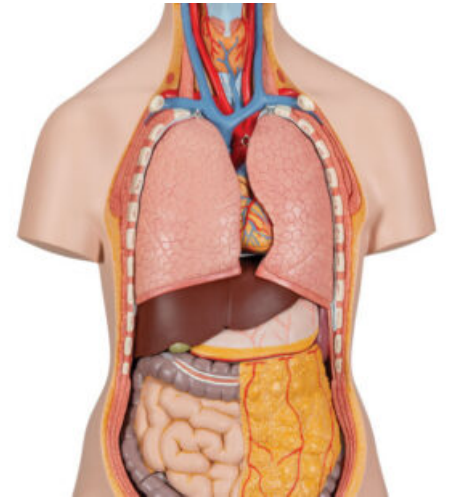
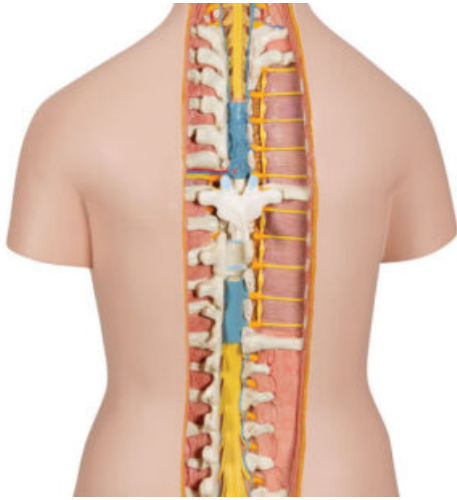
**SKU:** MFA-149

**Categorías:** [Modelos Anatómicos](#), [Modelos de Torsos Humanos](#)





## GALERÍA DE IMÁGENES

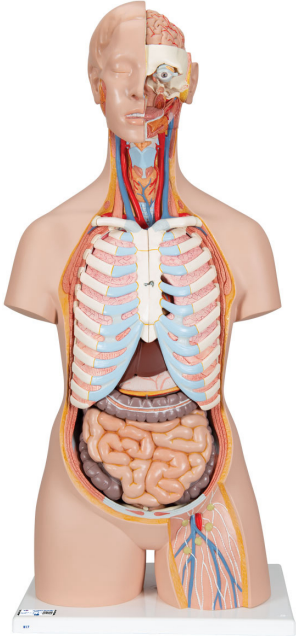


## VARIACIONES

Imagen

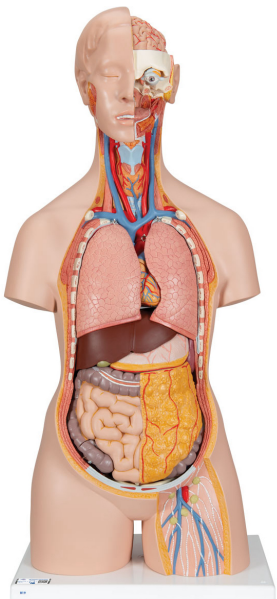
SKU

Versión



MFA-150

21 Partes



MFA-151

18 Partes

## DESCRIPCIÓN DEL PRODUCTO

Modelo de torso asexuado con espalda abierta, pintado a mano y fabricado con materiales de alta calidad.

Este torso está abierto desde la nuca hasta el cóccix. Están representados con todo detalle vértebras, cartílagos intervertebrales, médula espinal, nervios espinales, arterias vertebrales y muchos detalles anatómicos más.

Versiones:

- 21 Partes.

- 18 Partes.

21 Partes:

Séptima vértebra dorsal desmontable; Cabeza en 6 partes; Estómago en 2 partes.

18 Partes:

Cabeza en 3 partes; 2 lóbulos pulmonares; Corazón en 2 partes; Estómago; Hígado con vesícula biliar; Paquete intestinal en 2 partes; Mitad anterior del riñón; Mitad anterior de la vejiga urinaria; Séptima vértebra dorsal desmontable; Cabeza en 6 partes.

Los modelos incluyen acceso gratuito a un curso de anatomía en una aplicación de "Complete Anatomy".

- Se da un acceso gratuito de 3 días a las características completas de la app.

- Consta de 23 ponencias digitales sobre anatomía y 117 modelos anatómicos virtuales distintos, además de 39 cuestionarios para probar el nivel de conocimiento.

- Para acceder a estas ventajas, se debe escanear la etiqueta que aparece en el modelo y registrarse en línea.