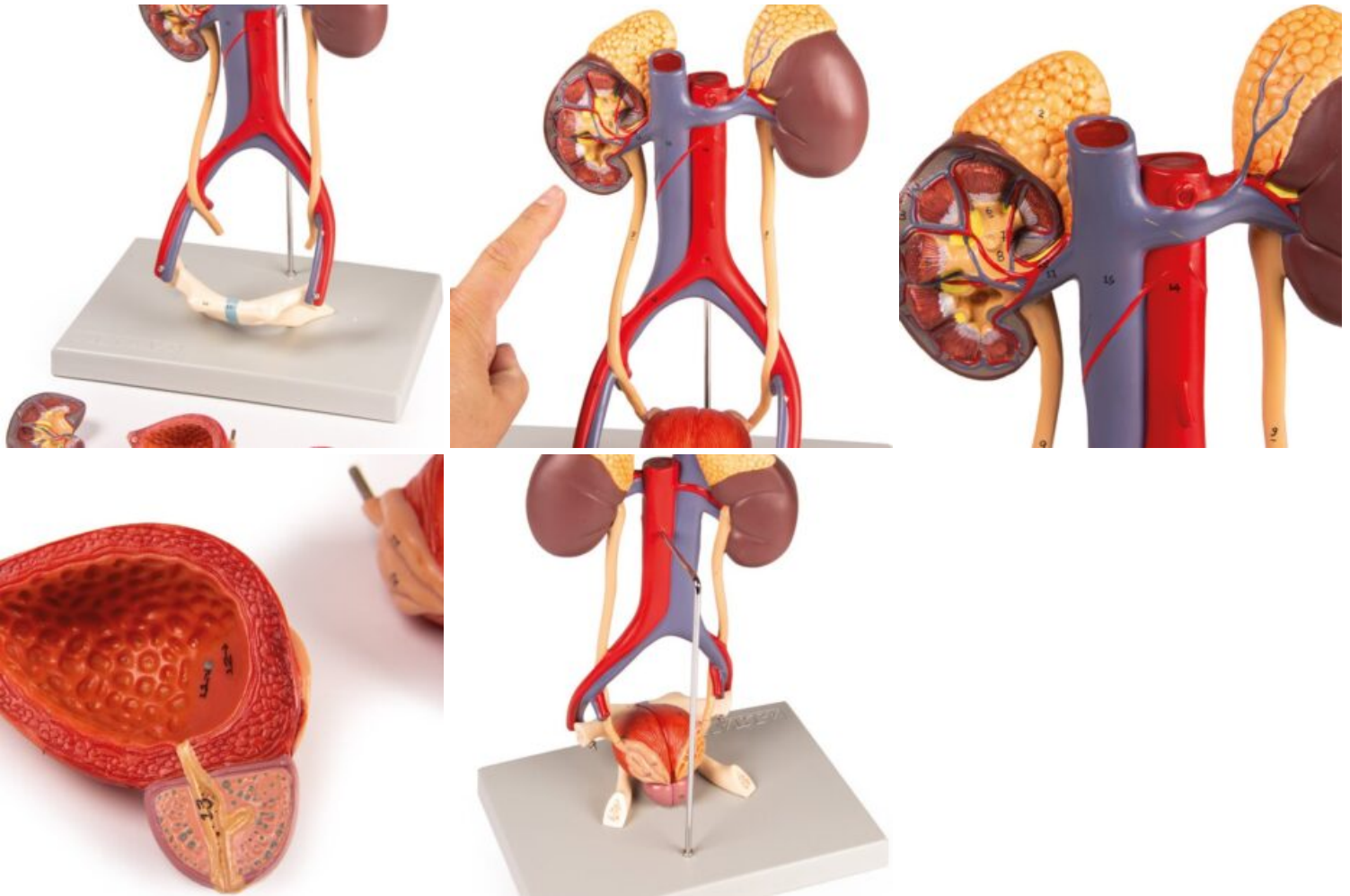


MODELO DE SISTEMA URINARIO EN 5 PARTES

SKU: MFA-829

Categorías: [Modelos Anatómicos](#), [Sistemas del Cuerpo Humano](#)

GALERÍA DE IMÁGENES



DESCRIPCIÓN DEL PRODUCTO

Este modelo de tamaño natural de 5 piezas representa los principales componentes del aparato urinario, además de la vena cava y la aorta abdominal; el riñón derecho se disecciona para mostrar la corteza, la médula, las pirámides, los cálices, la pelvis y los orígenes de la arteria y la vena renales. La vejiga puede abrirse para mostrar la mucosa, el trigono, la uretra, las vesículas seminales, los conductos eyaculadores y los conductos deferentes. Montado sobre base.