

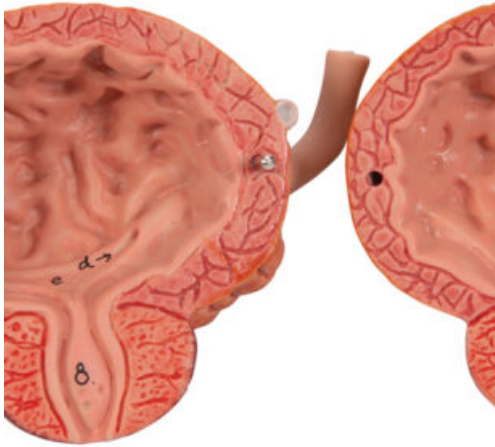
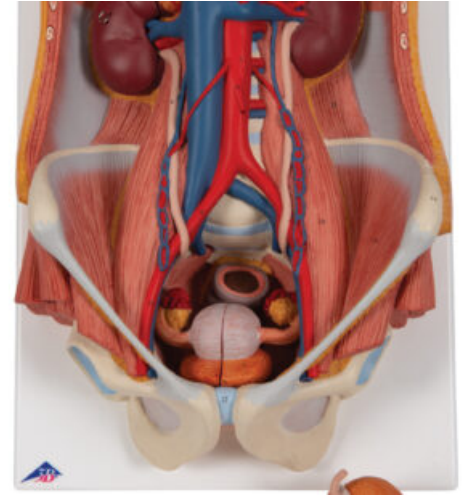
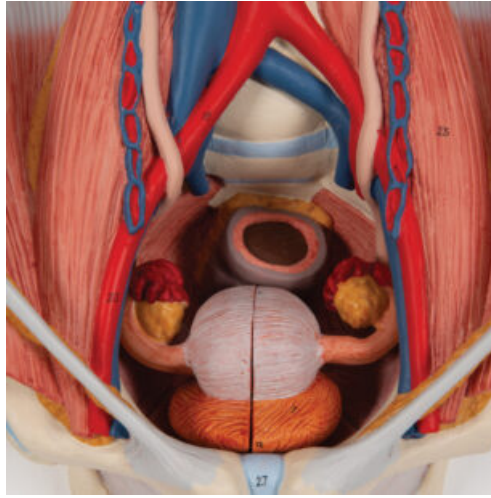
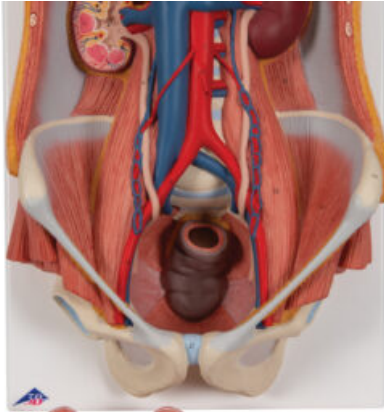
## MODELO DE SISTEMA URINARIO DE SEXO DUAL - 6 PIEZAS

---

SKU: MFA-159

Categorías: [Modelos Anatómicos](#), [Sistemas del Cuerpo Humano](#)

## GALERÍA DE IMÁGENES



## DESCRIPCIÓN DEL PRODUCTO

Este modelo todo en uno presenta:

- Estructuras de la cavidad retroperitoneal.
- Pelvis grande y pequeña con huesos y músculos.
- Vena cava inferior.
- Aorta con sus ramificaciones y conductos iliacos.
- Tracto urinario superior.
- Recto.
- Riñón con glándula adrenal.

La mitad frontal del riñón derecho es desmontable. Con un inserto masculino fácil de desmontar (vejiga y próstata, mitad frontal y posterior) e inserto femenino (vejiga, útero y ovarios, 2 mitades laterales). Las piezas están numeradas. Sobre un base.

El modelo incluye acceso gratuito a un curso de anatomía en una aplicación de "Complete Anatomy".

- Se da un acceso gratuito de 3 días a las características completas de la app.
- Consta de 23 ponencias digitales sobre anatomía y 117 modelos anatómicos virtuales distintos, además de 39 cuestionarios para probar el nivel de conocimiento.
- Para acceder a estas ventajas, se debe escanear la etiqueta que aparece en el modelo y registrarse en línea.