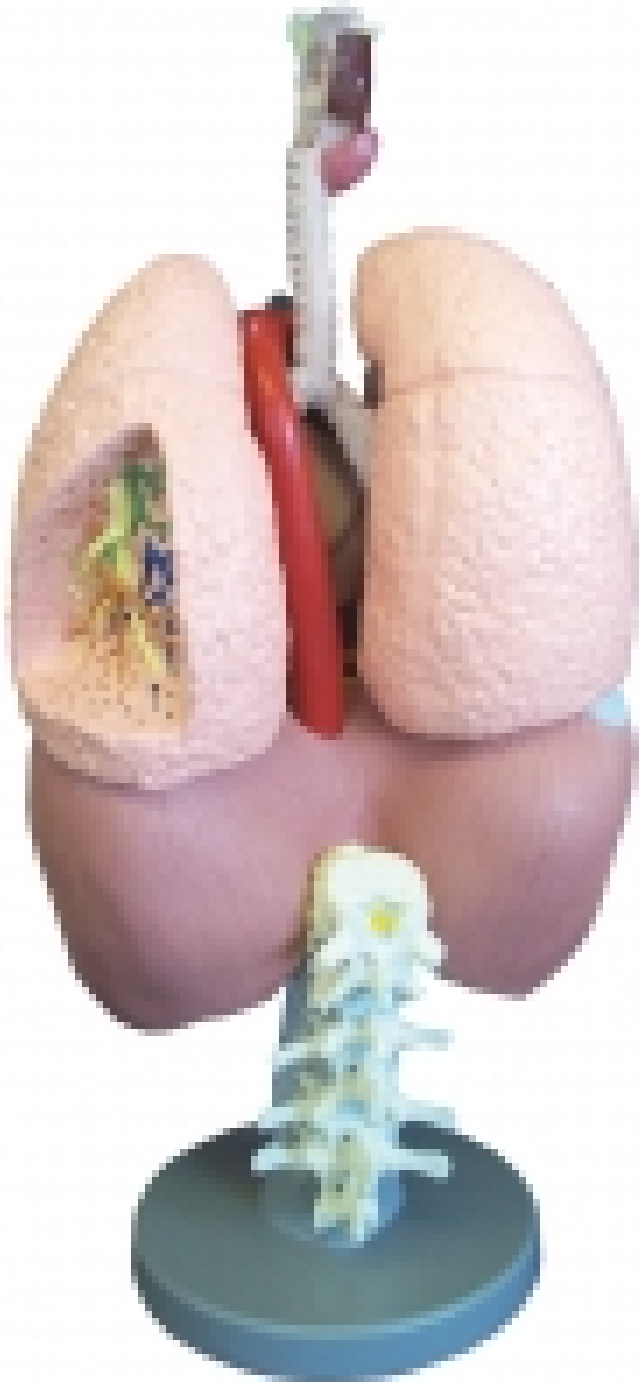


MODELO DE SISTEMA RESPIRATORIO

SKU: MFA-725

Categorías: [Modelos Anatómicos](#), [Sistemas del Cuerpo Humano](#)



DESCRIPCIÓN DEL PRODUCTO

Un modelo de tamaño natural, finamente coloreado para mostrar todos los detalles anatómicos principales. El diafragma muestra los músculos, los tendones y las aberturas para los principales vasos y el esófago. La aorta muestra los orígenes de cinco arterias abdominales. Se muestran tres vértebras torácicas y tres lumbares. El pulmón izquierdo se secciona para exponer los bronquiolos, las arterias y las venas pulmonares. La laringe se secciona para mostrar su estructura detallada. El corazón es bisecable para exponer las aurículas y los ventrículos, y muestra la vena cava superior e inferior, la aorta, la arteria pulmonar y el seno coronario. Se suministra completo en un soporte, con tarjeta de acceso.