

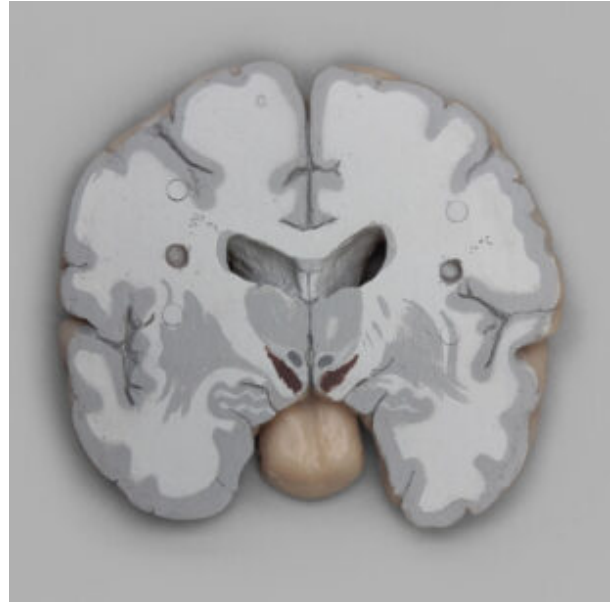
## MODELO DE SECCIONES FRONTALES MÚLTIPLES DEL CEREBRO HUMANO

---

**SKU:** MFA-695

**Categorías:** [Modelos Anatómicos](#), [Modelos de Cerebro](#), [Modelos de Órganos](#)

## GALERÍA DE IMÁGENES



## DESCRIPCIÓN DEL PRODUCTO

El cerebro humano en secciones frontales (coronales) múltiples ofrece una forma innovadora de estudiar la estructura del cerebro. Debido a las características tridimensionales del cerebro adulto, el aspecto de las estructuras neuronales gruesas difiere según el plano de sección. Las pruebas diagnósticas actuales disponibles permiten obtener varias vistas de las estructuras en un mismo paciente. Dado que los marcadores anatómicos neurológicos se utilizan a menudo para confirmar las sospechas de diagnóstico, los estudiantes de Ciencias de la Salud deben convertirse en expertos en descifrar las estructuras neurológicas desde varias vistas. Hasta hace poco, no se disponía de modelos adecuados del cerebro humano en secciones frontales (coronales). Estamos orgullosos de ofrecer el Cerebro Humano en sección frontal (coronal), que ha sido creado en consulta con Cara Davies, Ph.D. Los discretos imanes incorporados y las superficies de acoplamiento a presión facilitan el ajuste y la sujeción de las secciones del cerebro.