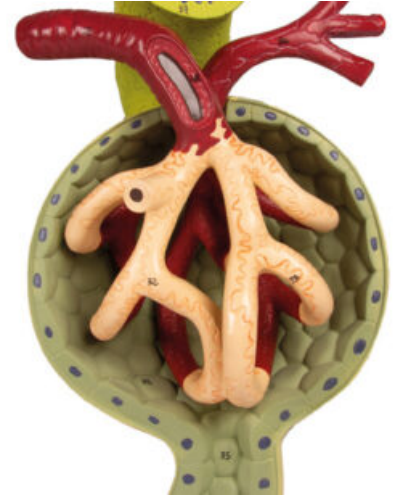
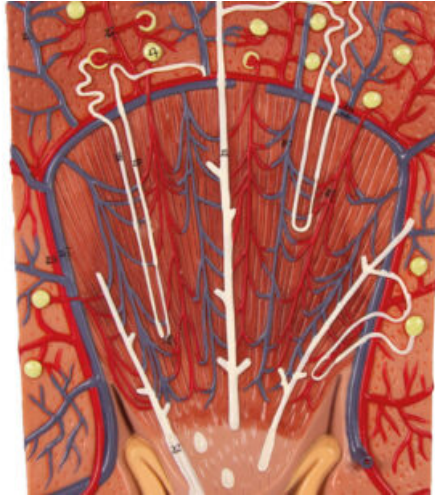
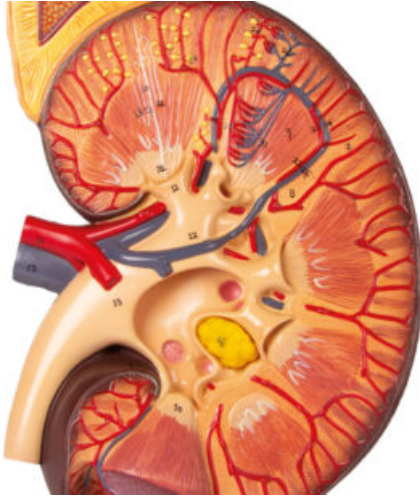


MODELO DE SECCIÓN RENAL CON NEFRONA RENAL Y CORPÚSCULO RENAL

SKU: MFA-828

Categorías: [Modelos Anatómicos](#), [Modelos de Órganos](#), [Modelos de Riñón](#)

GALERÍA DE IMÁGENES



DESCRIPCIÓN DEL PRODUCTO

Este conjunto de 3 modelos muestra la estructura básica del riñón. Podemos encontrar como primer modelo una sección frontal del riñón, ampliada 3 veces, ilustra la glándula suprarrenal, la corteza, la médula, las pirámides con papilas, la pelvis renal y los vasos sanguíneos.

El segundo modelo, que representa una nefrona ampliada 120 veces, muestra túbulos renales, un sistema de tubos colectores y el asa de Henle.

El tercero ilustra el corpúsculo de Malpighian con la cápsula de Bowman, 700 veces a tamaño natural. Todos estos modelos son un gran instrumento para comprender la anatomía renal en todos sus detalles internos. Los tres modelos están montados sobre tabla.