

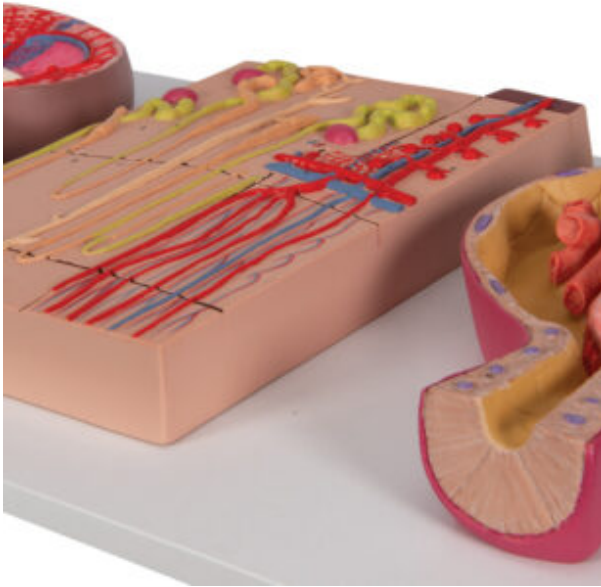
## MODELO DE RIÑÓN - NEFRÓN - CONDUCTOS SANGUÍNEOS Y CORPÚSCULO RENAL

---

**SKU:** MFA-172

**Categorías:** [Modelos Anatómicos](#), [Modelos de Órganos](#), [Modelos de Riñón](#)

## GALERÍA DE IMÁGENES



## DESCRIPCIÓN DEL PRODUCTO

Una serie completa de 3 modelos para estudiar los riñones con sus estructuras importantes aumentadas.

Todos los modelos están montados sobre una base o se pueden adquirir en forma separada.

- Sección del riñón, 3 veces su tamaño natural, sección longitudinal del riñón derecho.
- Nefrones y conductos sanguíneos, 120 veces su tamaño natural
- Corpúsculos malpighian del riñón, 700 veces su tamaño natural

El modelo incluye acceso gratuito a un curso de anatomía en una aplicación de "Complete Anatomy".

- Se da un acceso gratuito de 3 días a las características completas de la app.
- Consta de 23 ponencias digitales sobre anatomía y 117 modelos anatómicos virtuales distintos, además de 39 cuestionarios para probar el nivel de conocimiento.
- Para acceder a estas ventajas, se debe escanear la etiqueta que aparece en el modelo y registrarse en línea.