

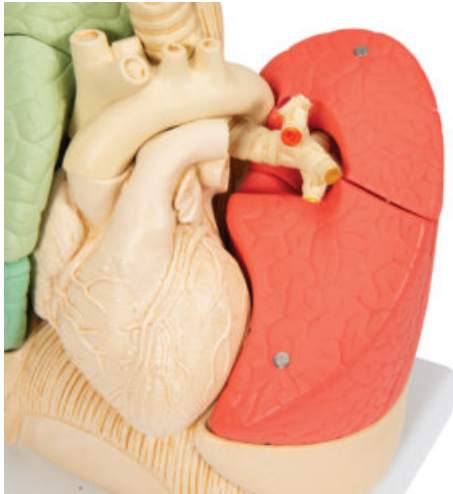


MODELO DE PULMÓN SEGMENTADO CON IMANES

SKU: MFA-176

Categorías: [Modelos Anatómicos](#), [Modelos de Órganos](#), [Modelos de Pulmón](#)

GALERÍA DE IMÁGENES



DESCRIPCIÓN DEL PRODUCTO

Modelo de pulmón compartimentado en los segmentos básicos. Muestra los pulmones junto con el árbol bronquial principal en el que se aprecia muy bien la cercanía del corazón a la tráquea, al esófago y a la arteria aorta.

El pulmón puede descomponerse en sus dos lóbulos y diferentes segmentos individuales. Los distintos segmentos están marcados por colores que dejan evidencia de como colocarlos respecto del árbol bronquial. El árbol bronquial abarca los bronquios de los lóbulos y los bronquios de los segmentos.

Los segmentos están unidos entre sí mediante imanes, permitiendo un rápido y fácil manejo de este material didáctico de alta calidad.

El modelo incluye acceso gratuito a un curso de anatomía en una aplicación de "Complete Anatomy".

- Se da un acceso gratuito de 3 días a las características completas de la app.
- Consta de 23 ponencias digitales sobre anatomía y 117 modelos anatómicos virtuales distintos, además de 39 cuestionarios para probar el nivel de conocimiento.
- Para acceder a estas ventajas, se debe escanear la etiqueta que aparece en el modelo y registrarse en línea.