



## MODELO DE PIERNA CON SILICONA

---

**SKU:** MFA-998

**Categorías:** [Modelos Anatómicos](#), [Modelos de Articulaciones](#), [Modelos de Extremidades](#), [Modelos Esqueléticos](#), [Modelos Musculares](#)

## GALERÍA DE IMÁGENES



## VARIACIONES

Imagen

SKU

Versión



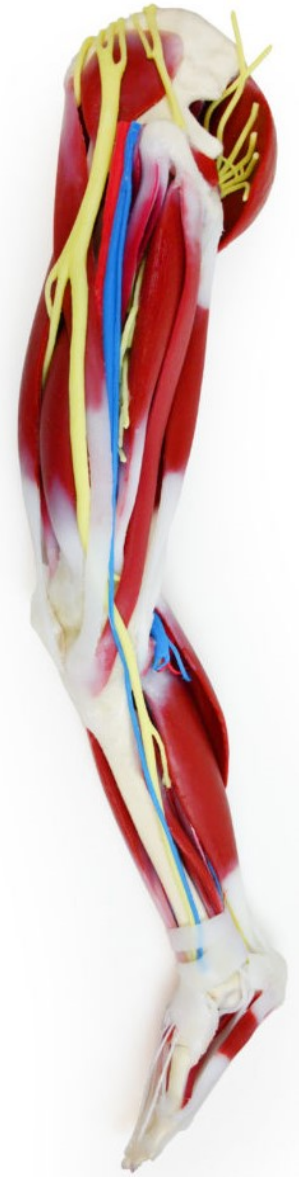
MFA-999

Derecha

**Imagen**

**SKU**

**Versión**



MFA-1000

Izquierda

## DESCRIPCIÓN DEL PRODUCTO

Está fabricado con silicona (músculos, nervios y vasculatura) y polímero compuesto (huesos). Este modelo de grado educativo incluye huesos, articulaciones totalmente articuladas, músculos, tendones, venas, arterias y nervios. Dado que el modelo está fabricado con silicona y polímeros secos, no es necesario almacenarlo en húmedo.

Versiones:

- Derecha.
- Izquierda.

Componentes incluidos:

Iliaco; Glúteo medio; Tensor de la fascia lata; Glúteo mayor; Sartorio; Recto femoral; Vasto medio; Vasto lateral; Vasto lateral; Bíceps femoral (largo); Bíceps femoral (corto); Rotuliano medial; Gastrocnemius; Tibialis Anterior; Fibularis Longus, Fibularis Longus; Tendón de Aquiles; Fibularis Brevis; Extensor Digitorum Brevis & Extensor Hallucis Brevis; Abductor Hallicus; Abductor Digiti Minimi.

Características estructurales: Estructuras esqueléticas, musculares, fasciales y cartilaginosas de la hemipelvis, el muslo, la parte inferior de la pierna y el pie.

Articulaciones semiarticulares: Cadera, rodilla, tobillo y dedos del pie.

Materiales de construcción: Huesos compuestos de polímero con vaina de fascia integral. Los tejidos musculares están compuestos de organosilicato.

Longitud / Peso: 80 cm x 15 kg.