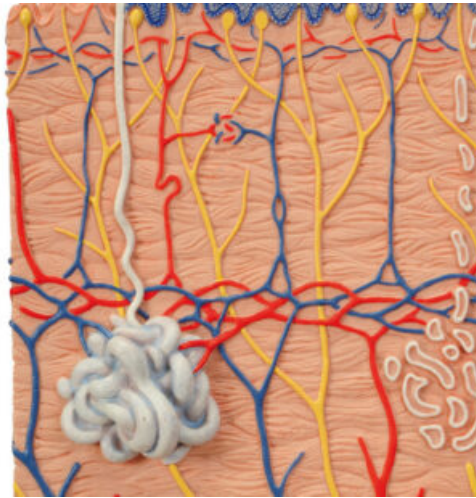
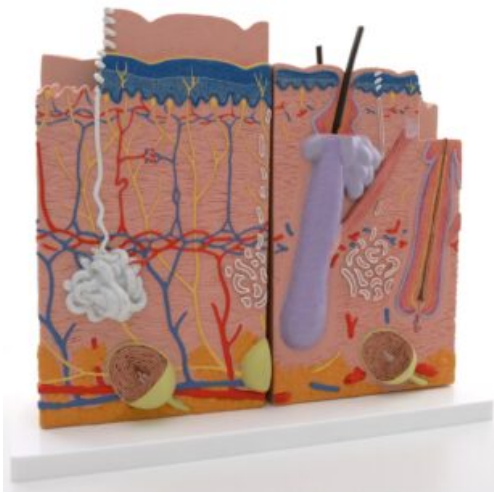


MODELO DE PIEL - 3 PIEZAS

SKU: MFA-183

Categorías: [Modelos Anatómicos](#), [Modelos de Órganos](#), [Modelos de Piel](#)

GALERÍA DE IMÁGENES



DESCRIPCIÓN DEL PRODUCTO

El modelo se compone de tres porciones individuales colocadas sobre una base conjunta, cada una de las cuales representa cortes de la piel humana aumentados por 80. Las diferencias anatómicas de las porciones de piel se presentan así de forma didáctica.

- Representación microanatómica de la dermis papilar (como la de la palma de la mano).
- Representación microanatómica de la dermis reticular (como la del dorso de la mano).
- Corte longitudinal a través del cuero cabelludo con folículo piloso y vaina epitelial.
- Las tres partes son desmontables individualmente, fijado por los imanes en una sola base.
- Todas las capas y estructuras microscópicas que participan en la formación de la piel, como nervios, vasos sanguíneos y receptores del tacto, están reproducidas con gran exactitud anatómica y espacial.

El modelo incluye acceso gratuito a un curso de anatomía en una aplicación de "Complete Anatomy".

- Se da un acceso gratuito de 3 días a las características completas de la app.
- Consta de 23 ponencias digitales sobre anatomía y 117 modelos anatómicos virtuales distintos, además de 39 cuestionarios para probar el nivel de conocimiento.
- Para acceder a estas ventajas, se debe escanear la etiqueta que aparece en el modelo y registrarse en línea.